

ココロ、オドル、天草市！



熊本県 天草総合ガイドブック

Amakusa Tourist Guidebook



目次

- 1 天草の崎津集落
- 5 駆け抜ける南蛮の風
- 7 野生のイルカに逢える島
- 9 海にかぶ博物館
- 11 継承される伝統芸能
- 13 盛りだくさんの多彩なイベント
- 15 うまかもん天草グルメ
- 17 老舗の銘菓と新しい息吹
- 19 天草の特産品を豊富に取り揃え
- 21 「天下無双の上品」天草陶石
- 23 体験したいひと味違う海
- 25 自然の中でひとときを過ごす
- 27 のどかに、湯ったりくつろぐ
- 29 天草中央エリア(本渡・五和・新和)
- 31 天草西エリア(荅北・天草・河浦・牛深)
- 33 天草東エリア(姫戸・龍ヶ岳・倉岳・栖本・御所浦)
- 35 天草北エリア(大矢野・松島・有明)
- 37 おもてなしの宿
- 40 「大会&合宿」補助金制度
- 41 天草への交通アクセス
- 45 天草市で暮らしてみませんか!
- 46 天草市のまちづくりを応援してください!



世界文化遺産
長崎と天草地方の
潜伏キリシタン関連遺産
天草の崎津集落

世界文化遺産 長崎と天草地方の 潜伏キリシタン関連遺産

江戸幕府のキリスト教禁教による宣教師不在の中、神道や仏教などの日本の伝統的宗教や、一般社会と関わりながら信仰を続けた潜伏キリシタンの伝統の証となる遺産群です。国内に宣教師が不在となってキリシタンが潜伏したきっかけや、信仰の実践と共同体の維持のためにひそかに行ったさまざまな試み、そして宣教師との接触により転機を迎え、潜伏が終わりを迎えるまでの歴史を物語る12の資産で構成されています。

【12の構成資産】

- ①原城跡 [南島原市]
ほらじょうあと
- ②平戸の聖地と集落(春日集落と安満岳) [平戸市]
ひらど せいち しゅうらく かすがしゅうらく やすまんだけ
- ③平戸の聖地と集落(中江ノ島) [平戸市]
ひらど せいち しゅうらく なかえのしま
- ④天草の崎津集落 [天草市]
あまくさ さきつしゅうらく
- ⑤外海の出津集落 [長崎市]
そとめ しつしゅうらく
- ⑥外海の大野集落 [長崎市]
そとめ おおのしゅうらく
- ⑦黒島の集落 [佐世保市]
くろしま しゅうらく
- ⑧野崎島の集落跡 [小値賀町]
のざきじま しゅうらくあと
- ⑨頭ヶ島の集落 [新上五島町]
かしらがしま しゅうらく
- ⑩久賀島の集落 [五島市]
ひさかじま しゅうらく
- ⑪奈留島の江上集落(江上天主堂とその周辺) [五島市]
なるしま えがみしゅうらく
- ⑫大浦天主堂 [長崎市]
おおうらてんしゅうどう



MAPCODE® 「MAPCODE」(マップコード)で、目的地やルートを検索!
「MAPCODE」(マップコード)は、日本全国の場所を数値化した6～12桁の数字です。カーナビ(一部)にマップコードを入力すると目的地やルートを検索ができます。
「MAPCODE」および「マップコード」は、(株)デンソーの登録商標です。



崎津教会 1
 静かな漁村にたずむゴシック様式の教会は、1934(昭和9)年にフランス人宣教師ハルブ神父の時代に建てられました。世界文化遺産・長崎と天草地方の潜伏キリシタン関連遺産の構成資産である「天草の崎津集落」を象徴するスポットの一つ。教会の周辺は「日本の渚百選」「日本のかおり風景100選」「国選定重要文化的景観」にも選ばれています。

〒天草市河浦町崎津539 園9:00~17:00 無料
 ☎0969-78-6000 (崎津集落ガイドセンター)
 ※所在地と問い合わせ先は異なります。
 ※教会は祈りの場です。節度を守って拝観してください。なお、拝観には予約が必要です。
 ※葬儀・結婚式など教会行事が行われている際は入館をお控えください。
 ※教会の事情により臨時に休館する場合があります。



崎津集落ガイドセンター(道の駅 崎津) 2 474 228 519*21

崎津集落の情報を発信する拠点施設です。観光案内や崎津・今富のキリシタン史に関するパネル展示、物産販売などを行っています。大型駐車場、24時間開放トイレ完備。
 〒天草市河浦町崎津1117-10 ☎0969-78-6000
 園9:00~17:30 休12月30日~1月1日 無料
 レンタサイクル 1日:200円
 ※カーナビを使用する場合は、マップコードまたは住所で検索してください。

天草の崎津集落

「天草の崎津集落」は、禁教下での潜伏キリシタンの信仰継続を示す集落です。アワビの貝殻内側の模様を聖母マリアに見立てて祈る風習や、鏡や古銭などの身近なものを信心具として代用し信仰を継続したことが特徴。仏教・神道・キリスト教が共存しながら信仰を育んだ漁村集落として、また、国選定重要文化的景観に選定された集落として、貴重な資産価値を有しています。



トウヤ

家屋と家屋の間にある幅約90cmの小路。漁村の生活に密着した交流の場にもなっています。
 ※集落内に複数あります。
 ※住民の生活の場のため、立ち入りはご遠慮ください。



崎津諏訪神社

1647(正保4)年の創建以来、370年以上を経過した現在でも、崎津集落の鎮守として大切にされている神社です。潜伏キリシタンが、日常的に「あんめんりうす」(アメンデウス)と折りを唱えていた場所としても知られています。



旧網元岩下家よらんかな

旧網元宅は、漁村の伝統的家屋で重要な建物の一つとなっています。老朽化のため、間取りなどは当時のまま復元整備を行いました。現在は、当時使用していた家財具や漁具を展示し、休憩所としても利用されています。
 園9:00~17:00 休12月30日~1月1日 無料



カケ

護岸に接する家屋から、海に張り出して設置されている構造物で、竹やシュロを使った漁師の作業場。船の係留や干物づくりなど、生活のために利用されています。



崎津資料館みなと屋 3

昭和初期の旅館を改修した資料館。崎津の歴史や独特のキリスト教信仰などについて紹介しています。漁村特有の信心具は必見です。
 〒天草市河浦町崎津463 ☎0969-75-9911
 園9:00~17:00(入館は16:30まで)
 休12月30日~1月1日 大人100円
 ※団体割引は20人以上で2割引
 ※障がい者手帳をお持ちのひと介護者1人は無料(受付で手帳を提示)

●...P31の地図上に位置を表示しています。

駆け抜ける南蛮の風

遙かなる海を渡り 伝来した南蛮文化



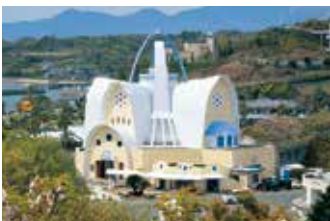
約450年前、ポルトガル人宣教師によって天草に伝えられたキリスト教は、この地に根付き、おおいに繁栄しました。しかし、天草と島原で『島原・天草一揆』が勃発。3万7千人に及び一揆軍の死によって幕を閉じます。その後、天草のキリスト教徒は『潜伏キリシタン』となって、約250年間、信仰を守り続けました。明治にキリスト教が解禁されると、その信仰は劇的に復活。東シナ海を臨むのどかな丘の上に大江教会が、羊角湾に面する入り江には崎津教会が築かれることとなりました。



天草ロザリオ館 5

潜伏キリシタンの暮らしや信仰、文化を伝える遺物や資料を展示。大型スクリーンによる映像も見るができます。

〒天草市天草町大江1749 電話8:30~17:00(入館は16:30まで)
休毎週水曜日(祝日の場合は翌平日) 12月30日~1月1日 ☎0969-42-5259
料大人300円 高校生200円 小・中学生150円 ※団体割引20人以上で2割引
※障がい者手帳をお持ちのひとと介護者1人は無料(受付で手帳を提示)



天草四郎ミュージアム 8

〒372 845 624*34
〒上天草市大矢野町中977-1(天草四郎公園内)
電話9:00~17:00(入館は16:20まで)
休1月第2水曜日 6月第2水曜日 12月29日~1月1日
☎0964-56-5311(FAX兼用)
料大人600円 中学生以下300円 幼児は無料
※団体割引20人以上で1割引



おおよそ
大江教会 4 474 314 012*18
キリスト教解禁後、天草で最も早く建てられた教会で、現在の建物は1933(昭和8)年、天草への伝道に生涯を捧げたフランス人宣教師ガルニエ神父が地元信者と協力して建立しました。



天草コレジヨ館 6

474 235 363*63
16世紀末の南蛮文化に関する資料を展示。西洋古楽器やグーテンベルク印刷機(復元)、南蛮船模型は必見です。併設の「世界平和大使人形の館」には、平和を願い世界各国から届いた117体の人形を展示しています。

〒天草市河浦町白木河内175-13
電話8:30~17:00(入館は16:30まで)
休毎週木曜日(祝日の場合は翌平日)
12月30日~1月1日
☎0969-76-0388
料大人300円 高校生200円
小・中学生150円
※団体割引20人以上で2割引
※障がい者手帳をお持ちのひとと介護者1人は無料(受付で手帳を提示)



グーテンベルク印刷機(復元)

〒天草市天草町大江1782 電話9:00~17:00 料無料
☎0969-22-2243(一社)天草宝島観光協会)
※所在地と問い合わせ先は異なります。カーナビを使用する場合はマップコードまたは住所で検索してください。
※教会は折りの場です。節度を守って拝観してください。
※葬儀・結婚式など教会行事が行われている際は入館をお控えください。
※教会の事情により臨時に休館する場合があります。



天草キリシタン館 7

254 427 701*82
館内は4つのゾーンが設けられ、島原・天草一揆を中心とした、キリシタンの歴史が分かりやすく紹介されています。
〒天草市船之尾町19-52
電話8:30~17:00(入館は16:30まで)
休毎週水曜日(祝日の場合は翌平日)
12月30日~1月1日
☎0969-22-3845
料大人300円 高校生200円 小・中学生150円
※団体割引20人以上で2割引
※障がい者手帳をお持ちのひとと介護者1人は無料(受付で手帳を提示)



国指定重要文化財(通称)「天草四郎陣中旗」

キリスト教伝来から近代までの流れ

1566年(永禄9)天草にキリスト教が伝来
キリスト教とともに西欧の新しい文化も入ってきました

1591年(天正19)天草コレジヨの開設
当時天草には宣教師を養成する大神学校(コレジヨ)が開設され、島内で約2万5千人の信者がいたと言われています。
※1603年 徳川家康により江戸幕府が開かれる(江戸時代)

1614年(慶長19)キリシタン禁教令が出される
江戸幕府は全国に禁教令を公布。宣教師らは追放され、殉教者も現れるなど、キリシタン弾圧は厳しさを増していきます。
※1633年 奉書船以外の渡航禁止、海外に5年以上居留する日本人の帰国禁止

1637年(寛永14)10月25日 島原・天草一揆勃発
島原の有馬村で厳しい年貢の取り立てに対する反発とキリスト教弾圧の不満がついに爆発。天草四郎を総大将として、農民たちは立ち上がり、世に言う「島原・天草一揆」が勃発しました。

今もお伝説が語り継がれる 天草四郎時貞

四郎は16歳で一揆軍の総大将となり、神秘に包まれた謎の美少年としてさまざまなエピソードが残されています。キリシタン弾圧と重税に苦しむ一揆軍を団結させるために、四郎をリーダーとしてかつぎ上げたとも言われています。



1638年(寛永15)2月28日 原城陥落 島原・天草一揆終わる
※1639年 ポルトガル船の国内への入港を禁止

1641年(寛永18)天草は幕府直轄地(天領)となる。
初代代官に鈴木重成就任

一揆によって荒廃した天草の復興に貢献したのが鈴木重成。人心の安定を図るために次々と寺社を創建・再建しました。重成がもっとも力を尽くしたのが石高の半減であり、検地にもつづいた正しい石高となるよう嘆願を続けました。重成死後の1659年(万治2)、二代目代官となった息子の重辰(しげとき)のもとで石高半減が実現しました。

1805年(文化2)天草崩れが起きる

キリスト教禁教の中、大江・崎津・今富・高浜の4カ村で、住民の約半数にあたる5,205人の潜伏キリシタンが発覚した「天草崩れ」が起きました。

1907年(明治40)五足の靴一行がガルニエ神父を訪問

与謝野寛(鉄幹)、北原白秋、木下杢太郎、吉井勇、平野万里の5人がキリシタン史跡探訪などを目的に九州を中心に旅行。一行は天草でガルニエ神父と出会い、天草のキリシタンの歴史や異国情緒豊かな自然に心打たれ、その紀行文を「五足の靴」として発表しました。この時の経験は、その後の文芸活動にも大きな影響を及ぼしたと言われ、「南蛮文学」として、文学界に新しい風を吹き込みました。

1933年(昭和8)ガルニエ神父の時代に現在の大江教会を建立

1934年(昭和9)ハルブ神父の時代に現在の崎津教会を建立



野生のイルカに逢える島

イルカウォッチング

青く美しい海が広がる天草市五和町の通詞島沖合には、約200頭のミナミハンドウイルカが暮らしています。この一帯は、起伏に富んだ海底と潮流によって、イルカのエサとなる小魚などがたくさんいる豊かな海域で、漁業でも網を使わない(素潜り漁)ことなどから、野生のイルカが生息しています。また、イルカが群れをつくって回遊することでサメも寄ってこないため、安心して素潜り漁ができるのです。まさに天草は、人とイルカが共存している島といえます。

ミナミハンドウイルカ
体長：約2.3～2.7m(水族館などでよく見るバンドウイルカより一回り小さい)
体重：約170～200kg
食べ物：ボラ、タイ、コノシロ、チヌ、アイゴ、イカなど
妊娠期間：約12カ月
寿命：30～40年(人間の半分ほど)
特徴：通常、数頭～30頭程度の群れで行動しますが、天草のイルカは合流したり離れたりする姿が見られます。出産は春から初夏に多く、生まれたばかりの赤ちゃんイルカの姿を見ることができるチャンスもあります。



春から初夏にかけては
赤ちゃんイルカを見れる
チャンスも!



道の駅 天草市イルカセンター



イルカウォッチングの拠点施設「道の駅 天草市イルカセンター」。

イルカウォッチングの総合受付をはじめ、野生のイルカの生態等をVR(仮想現実)などを使って楽しく学ぶことができる体験コーナーや、新鮮な海の幸を使ったメニューを提供する漁協レストラン、天草の特産品販売コーナーもあります。無料駐車場、24時間開放トイレ、授乳室完備。

道の駅 天草市イルカセンター 📍 📞 254 750 058*14

〒天草市五和町二江4689-20 ☎0969-33-1600

営業時間：9:00～18:00(11月～2月末) 9:00～17:00

休 日：12月31日～1月1日 無 料

🌐 <https://www.amakusa-dolphin.jp>

📍P29の地図上に位置を表示しています。

イルカウォッチングの概要

出航時間：1日5便

①10:00 ②11:30 ③13:00 ④14:30 ⑤16:00

所要時間：約1時間

料 大 人(中学生以上)3,000円、小学生2,000円、幼児(2歳以上)1,000円

イルカクラブ
☎0969-33-0198

イルカマリナワールド
☎0969-33-1633

イルカパルセンター恵丸
☎0969-33-0388

ドルフィンクルーズ
☎0969-33-0881

イルカウォッチング
受付予約センター
☎0969-32-1771

通詞島
イルカウォッチング事務局
☎0969-33-1249

丸健水産
イルカウォッチングセンター
☎0120-14-1132(フリーダイヤル)
☎0969-33-1131

天草海鮮蔵
☎0969-52-7707



海にうかぶ博物館

1億年の大地と生命の記録

天草は、風光明媚な多島海と、特徴的な地質・地形、化石、そして歴史や文化、産業、生態系など、自然に関わる多くの物語があります。天草の自然資源を多くの人たちに知ってもらい、その保全・活用に力を入れています。

こしよら
御所浦恐竜の島博物館 10 254 025 084*44
令和6年3月20日リニューアルオープン

天草の様々な化石から現在の生物に関する展示、恐竜の全身骨格などを展示します。



アンモナイト館
〒天草市御所浦町



たかふとやま
高舞登山展望所
〒上天草市松島町



しるいわざき
白岩崎
〒天草郡苓北町



たなそこ
棚底の石垣群とコグリ
〒天草市倉岳町



化石採集場
〒天草市御所浦町



えぼしこうあと
潮汐堆積物の地層と鳥帽子坑跡
〒天草市牛深町



風化地形と石仏群
〒天草市五和町



採石場跡地の断層と化石層
〒天草市御所浦町

大地の遺産

景観と生き物

文化と人の営み



たかくらじま
高空島
〒上天草市松島町



たかど
高戸の白亜紀化石
〒上天草市龍ヶ岳町



せんがんざん
千巖山展望所
〒上天草市松島町



みなみハンドウイルカの生息海域
〒天草市五和町沖合



よこくらじま ふせいこうらとう
横浦島の不整合露頭
〒天草市御所浦町



とみみやま
遠見山化石層
〒天草市牛深町



とみおか
富岡半島の砂州と砂嘴
〒天草郡苓北町



ながくらじま
永浦島のハクセンシオマネキ生息地
〒上天草市松島町



おっばい岩
〒天草郡苓北町



神掛けの滝と貝化石
〒天草市新和町



みょうじらうら
妙見浦
〒天草市天草町



ししほえみさき
海域公園と獅子吼岬
〒天草市牛深地域



ぎおんぼし
祇園橋
〒天草市船之尾町



てんそうぎ
天草陶石採石跡の露頭
〒天草郡苓北町



しき
志岐炭鉱跡の台座
〒天草郡苓北町

見どころMAP



継承される伝統芸能

伝統を大切に今に引き継ぐ

激動の時代を生きた先人たちの想い、いにしへの伝統が今もなお、多くの人たちの心に響き渡り、そして受け継がれています。

全国のハイヤ系民謡のルーツ

ハイヤ節とは、牛深に寄港した船乗りたちをもてなすために牛深の女性たちが歌い始めた唄です。古くから天然の良港であり豊かな海産物の産地でもあった牛深港は、日本各地に寄港する北前船などのシゲ待ちの港としても賑わっていました。その酒宴の席で歌われ、江戸時代に全国へと広がったハイヤ節は、全国のおけさや甚句などのハイヤ節系民謡のルーツとされています。



天草ほどハイヤ祭り(花火大会)



牛深ハイヤ祭り(道中総踊り)



牛深ハイヤ祭り(漁船団パレード)

よいさー
よいさー
よいさー

天草ほどハイヤ祭り

(子ハイヤ・花火大会・道中総踊り)

夏の風物詩で、天草二大ハイヤの一つ。ハイヤ節の軽快なリズムにのって、揃いの浴衣姿で街道を練り歩きます。飛び入り参加も大歓迎!

☎天草本渡ハイヤ祭り実行委員会
☎0969-23-2001 期間/7月下旬~9月末



天草ほどハイヤ祭り(子ハイヤ)



天草ほどハイヤ祭り(道中総踊り)

天草の春を彩る 牛深ハイヤ祭り

天草の春を彩る牛深最大のイベント。祭りの3日間は牛深のまちがハイヤ一色に染まり、総勢3,000人の老若男女が踊り歩く総踊りなどが行われます。飛び入り参加も大歓迎です。

☎牛深ハイヤ祭り実行委員会
(天草市牛深支所内)
☎0969-73-2111
期間/4月第3金・土・日



さっさ
よいよい!

よいさー



虫追い祭り(河浦地区)

寛永年間(1624~1643)から、五穀豊穡を祈願し、田植え後(7月中旬)に行われています。5色の絹織りの布旗25~30枚をたなびかせ、鉦や太鼓を叩きながら、一町田川の堤防を練り歩きます。

(市指定文化財)



柘本太鼓踊り(柘本地区)

1806(文化3)年に太鼓打ちの名人、辰四郎が笛を取り入れ舞を振付け、現在の柘本太鼓踊りの形になりました。郷土の遺産として300余年受け継がれています。10月の第3週、11月の第2週の土日に奉納されます。

(県指定重要文化財)



ふくれざ

福連木の子守唄(天草地区)

天草町福連木地区に安政年間以前から唄われていた子守唄。子守奉公として出稼ぎに出た娘たちが夕焼けを眺めると故郷懐かしさに「父ちゃん、母ちゃん」と望郷の念にかられ、子守の心情を唄に託したと言われています。

(市指定文化財)

天草の文化を学ぼう

天草文化交流館 ☎254 427 409*18

独特の西洋風の建築が、昭和初期の高度な建築技術を知ることができる貴重な建築物として認められ、平成18年3月に国の登録有形文化財になりました。現在、伝統工芸の体験や技術の継承を目的とした交流の場となっています。

☎天草市船之尾町8-25 営9:00~17:00
休毎週月曜日(祝日の場合は翌平日)、祝日の翌日、12月29日~1月3日
☎0969-27-5665 (FAX兼用)
☎入館料:無料 体験料:有料(体験内容・材料等により異なります)



天草土人形

天草地方に伝わる郷土玩具。「山姥(やまんば)」や「相撲取り」など100種類の型があります。



天草南蛮虫まり

その美しさから遊び道具としてではなく、飾り物や観光土産として喜ばれています。



天草バラモン飜

江戸時代の初期、ポルトガルの宣教師によって伝えられたと言われる、民芸色豊かな飜です。



盛りだくさんの多彩なイベント

天草をまるごと満喫

天草は、年間を通じて多彩なイベントが盛りだくさん。その瞬間にしか味わえない感動と躍動、そして歓声の渦に人々の熱い思いが感じられます。

あまくさロマンティックファンタジー

冬の天草をイルミネーションの光で彩るイベント。市内各所が幻想的な雰囲気に包まれます。



牛深ハイヤ大橋



遠見山うしぶか公園 日本庭園



御所浦会場



崎津教会 道の駅崎津



大江教会～天草ロザリオ館一帯



天草市役所本庁裏 河川プロムナード



下田温泉足湯広場



白鶴浜海水浴場

図(一社)天草宝島観光協会 ☎0969-22-2243 図天草市観光振興課 ☎0969-23-1111 期間 / 11月下旬～1月中旬



下田温泉祭

粋な衣装に身を包んだ女性たちが、沿道から勢いよく掛けられるお湯を浴びながら、元気に神輿を担いで練り歩く「お湯かけ女神輿」などで賑わいます。

図下田温泉ふれあい館ふらっと
☎0969-27-3726 期間 / 4月下旬



西の久保公園 天草花しょうぶ祭り

里山の棚田を利用した全国的にも珍しい菖蒲園に、約25万本の花しょうぶが咲き誇ります。

図天草花しょうぶ祭り実行委員会事務局(天草市都市計画課内)
☎0969-23-1111 期間 / 5月下旬～6月上旬



さざ波フェスタ

ステージイベントや海上花火大会のほか、あまくさサンドアートフェスティバルも同時開催。四郎ヶ浜ビーチに巨大な砂像が現れます。

図さざ波フェスタ実行委員会事務局(天草市有明支所内)
☎0969-53-1111 期間 / 7月中旬(サンドアートフェスティバルは8月中旬まで)



天草マラソン大会

長崎県雲仙普賢岳を望む風光明媚なコースです。フルマラソンとハーフマラソンの2コースがあります。

図天草マラソン大会事務局(天草市スポーツ協会内)
☎0969-24-7722 期間 / 1月下旬



牛深あかね市

「あかねする」とは、牛深の方言で「大漁だ。良かったね」という意味です。鯛釣りや即売会などさまざまなイベントが行われ、多くの人で賑わいます。

図牛深あかね市実行委員会(天草市牛深支所内)
☎0969-73-2111 期間 / 12月上旬

うまかもん天草グルメ

新鮮な海の幸・山の幸 自慢の逸品

天草は、日本でも指折りの食材の宝庫。季節ごとに旬の食材を味わえる特別メニューを展開しています。天草の“うまかもん”を、ぜひ楽しみください。



天草ありあけタコ八料理

通年

有明特産のタコ料理が堪能できる名物メニュー。やわらかいタコスステーキをはじめ、タコにちなんだ8品が味わえます。

團(一社)天草宝島観光協会 有明支部 ☎0969-53-1565



天草伊勢えび祭り

8月下旬～12月中旬

天草の秋と言えば「伊勢えび」。解禁期間にあわせて、新鮮な伊勢えびを贅沢に味わうことができます。刺身やポイル、味噌汁など毎年多くの人が楽しまれています。

團天草伊勢えび祭り実行委員会
(一社)天草宝島観光協会内 ☎0969-22-2243



あまくさ丼丼フェア

9月～11月

天草の新鮮な食材を使った各店オリジナルの丼を、地元黨元の器で提供するお馴染みのフェア。スタンプラリーも実施しています。

團あまくさ丼丼フェア実行委員会
(一社)天草宝島観光協会内 ☎0969-22-2243



天草五和アワビまつり

9月～12月上旬

肉厚でプリプリの旬のアワビを、緋扇貝や旬の地魚の刺身などいっしょに楽しめる宿泊キャンペーン。

團民宿 泉 ☎0969-33-1643



天草ちゃんぽん

「天草ちゃんぽん」は長崎市の「長崎ちゃんぽん」、雲仙市小浜町の「小浜ちゃんぽん」と並ぶ「日本3大ちゃんぽん」の一つ。ちゃんぽん専門店や中華料理店はもちろん、食堂、レストラン、居酒屋、喫茶店などなど…あらゆるお店でちゃんぽんがメニューに並び、その数は何と100店以上!この提供店の数こそが、まさに「島民食」として愛されている証拠です。

團(一社)天草宝島観光協会 ☎0969-22-2243



天草朝食

通年

海鮮丼、新鮮な地魚の刺身、おばあちゃん手作りの干物など、島ならではのここでしか出会えない、「最高の朝食」をご用意しています。

團(一社)天草宝島観光協会 ☎0969-22-2243



#天草大王と車えび

12月～2月

熊本県が8年の歳月をかけて復元に成功した旨みたっぷりの幻の地鶏「天草大王」、ふりっとした食感とほんのりと甘みのある味わいの車えびを使った料理が、天草市内の宿泊施設、飲食店で楽しめます。

團(一社)天草宝島観光協会 ☎0969-22-2243



天草生うに三昧

3月～5月

3月上旬に漁が解禁される「ムラサキウニ」。天草の生うには「うに嫌いもうに好きになる」と言われるほどの絶品です。新鮮な生うにをぜひ堪能ください。

團(一社)天草宝島観光協会 ☎0969-22-2243



老舗の銘菓と新しい息吹

昔ながらのお菓子、進化するスイーツ

天草では、郷土菓子として親しまれている「昔ながらのおやつ」と、南蛮柿(いちじく)やあまくさ晩柑などを使った「進化し続けるスイーツ」を楽しむことができます。



あまくさ晩柑フェア

6月～7月の旬の時期

園あまくさ晩柑フェア実行委員会
(本渡商工会議所内) ☎0969-23-2001

あまくさ晩柑は、和製グレープフルーツとも呼ばれ、さわやかな酸味とほどよい甘さが特徴です。あまくさ晩柑を使ったお菓子や料理などが天草島内の各店舗で提供されます。



天草南蛮柿(いちじく)フェア

8月～9月

園天草南蛮柿島づくりプロジェクト(本渡商工会議所内) ☎0969-23-2001

なんばんがき

南蛮柿(いちじく)の歴史

「ポルトガルのリスボンからいちじくの苗を持ってきた」というイェズ会のメスキータ神父の記録(手紙)から、天草はいちじく発祥の地とも言われています。400年を経た今でも「南蛮柿」と呼ばれ、夏のフルーツとして親しまれています。



いちじくの樹

園スイーツラボ ボンダー
☎0969-23-3711



崎津 Nanban

園天草船本舗
菓子工房えすぽると
☎0969-23-6827



こっばもち

天草では、干したサツマイモのことを「こっば」といいます。この「こっば」ともち米と一緒に作ったものが「こっばもち」です。スライスして、軽く焼いて食べると、やさしい芋の香りが口の中に広がります。

園(一社)天草宝島観光協会 ☎0969-22-2243

こっばもちの作り方



サツマイモをスライスし、蒸して乾燥させる こっばともち米を蒸し、一緒につく



子守唄万十

「福連木の子守唄」にちなんで名づけられた「子守唄万十」は、素朴でなつかしい味がします。

園かしの木館角山グループ ☎0969-45-0245



福ちゃん



デコボンソフト

甘くてジューシーな熊本産デコポンを使ったデコボンソフトは、暑い夏にぴったり。

園道の駅 有明・リップランド ☎0969-53-1565



赤巻

あん入りのロールケーキを餅(求肥)で巻いた牛深地域の郷土菓子。船上で漁師たちに縁起物として食されていました。

園(一社)天草宝島観光協会 ☎0969-22-2243



ほね

恐竜の骨んとう

御所浦のちりめんじゃこの入った、かりんとう。カルシウムいっぱいのおやつ。

園御所浦物産館「おさい館」 ☎0969-67-1234

天草の特産品を豊富に取り揃え

道の駅 宮地岳かかしの里

西日本では初、全国的にもめずらしい、廃校となった小学校の校舎・校庭を活用した道の駅。2021年3月にオープンしました。

地元住民の手づくりによる表情豊かなかかし達があたたかく迎えてくれます。



茶屋のメニューはこちら



みやっだけ田舎定食

◆茶屋 かかしの里店 (レストラン)

宮地岳産のそばや地鶏の天草大王などを使ったオリジナルメニューが味わえます。 〇11:00~15:00(ラストオーダー14:30)

◆特産品・お土産コーナー

天草各所の厳選した特産品・お土産を数多く取り揃え。農畜産品や海産物などを使った加工食品も大好評。

◆かかし常設展示 (2F)

授業風景や昔の婚礼のようすなどを地元住民手づくりのかかしで再現。階段にはかかしの風景写真展示も。

3月下旬~5月上旬にかけて開催されるかかしまつりも必見!



道の駅かかしの里

特産品販売施設

1 道の駅 有明・リップランド

〒254 621 239*82
所 天草市有明町上津浦1955 ☎0969-53-1565
営 9:00~18:00、12月31日9:00~17:00、1月1日10:00~18:00

2 御所浦物産館「しおあい館」

〒254 025 144*86
所 天草市御所浦町御所浦4310-8 ☎0969-67-1234
営 8:30~17:00 休 1月1日

3 天草とれたて市場

〒254 400 818*78
所 天草市瀬戸町2-1 ☎0969-32-6888
営 9:00~18:00 休 1月1日~2日

4 道の駅 宮地岳かかしの里

〒254 150 733*18
所 天草市宮地岳町5516-1 ☎0969-28-0384
営 9:00~18:00(冬季9:00~17:00) 休 第1・第3水曜日、12月31日~1月1日

5 産直「まごころ市場」

〒474 594 558*22
所 天草市天草町福連木3372-1 ☎0969-45-0373
営 8:30~17:00 休 8月15日、12月31日~1月4日

6 道の駅 天草市イルカセンター

〒254 750 058*14
所 天草市五和町二江4689-20 ☎0969-33-1600
営 9:00~18:00(11月~2月末 9:00~17:00) 休 12月31日~1月1日

7 直売所わかみや

〒254 728 008*03
所 天草市五和町御領9490-1 ☎0969-32-1700
営 8:00~18:00 休 1月1日~2日

8 天草オリーブ園AVILO

〒254 577 663*42
所 天草市五和町御領1580-1 ☎0969-32-0366
営 9:00~17:00 休 年末年始

9 農産物直売所「しんわタヤけ市場」

〒254 128 782*74
所 天草市新和町小宮地 ☎0969-46-2039
営 9:00~18:00 休 お盆、年末年始

10 道の駅 うしぶか海彩館

〒299 663 765*81
所 天草市牛深町2286-116 ☎0969-73-3818 休 年中無休
営 9:00~18:00、12月31日9:00~15:00、1月1日10:00~16:00

11 天草漁協崎津支所直売所「きんつ市場」

〒474 198 665*18
所 天草市河浦町崎津300-2 ☎0969-79-0012
営 10:00~16:00 金土日のみ営業 休 不定休

●P29~35の地図上に位置を表示しています。

天草謹製

きんせい

天草ルネッサンス「天草謹製認定委員会」では、天草の素材を使い、天草で作った「こだわり」の商品が一目で分かる「天草謹製」ブランド事業に取り組んでいます。厳しい審査を経て認定された商品には「天草謹製」のシールが貼られ、熊本県や天草市、市内の商会議所や商工会などもPRを支援。天草が全国に自信を持って推薦できる商品で、令和4年3月現在、27品目が認定されています。

〒天草ルネッサンス(本渡商工会議所内)
☎0969-23-2001



タコ

タコを丸ごと煮込んだタコステーキ、タコ飯や刺身など、さまざまなタコ料理もお楽しみいただけます。

〒天草漁業協同組合 ☎0969-27-7371



ウニ

春の「ムラサキウニ」と夏の「アカウニ」は、濃厚なうまみと上品な甘さが、口の中にいっぱい広がります。

〒天草漁業協同組合 ☎0969-27-7371



車海老

プリプリと引き締まった身は食感がよく、刺身やてんぷらなどにおすすめ。全国でも有数の生産量を誇っています。

〒天草漁業協同組合 ☎0969-27-7371



緋扇貝

紫、ピンク、黄、オレンジ、褐色の色鮮やかな貝は、自然の色。みずみずしく甘い身は、刺身やバター焼きなどがおすすめです。

〒天草漁業協同組合 ☎0969-27-7371



焼酎「天草」

海を望む天草唯一の蔵元で、米・水ともにこだわりの原料を使い、熟練の技でじっくりと仕上げられます。

〒天草酒造 ☎0969-46-2013



デコポン(不知火)

甘くてジューシーな柑橘。ポコッと盛り上がった「デコ」が愛嬌たっぷり。天草の温暖な気候を活かして栽培されています。

〒JA直売天草「天草とれたて市場」
☎0969-32-6888



天草大王

長い年月をかけて復活させた日本最大級の地鶏。弾力ある肉質と濃いうま味が特徴で、地鶏ならではの味わいが楽しめます。

〒JA直売天草「天草とれたて市場」
☎0969-32-6888



天草の塩(あまくさんソルト)

天草の海、太陽、風など自然の恵みを受けてつくられる塩。市内8つの塩工房それぞれのこだわりの製法で作られています。

〒天草市産業政策課 ☎0969-23-1111



天草黒牛

天草生まれ、天草育ち、A3等級以上の黒毛和牛。しっかりとした牛肉の味とうまみを感じられます。

〒熊本県畜産農業協同組合 天草支所
☎0969-22-3189

陶石の島から 陶磁器の島へ

質のよい陶石が採れる天草では、各地に個性ある窯元が多数点在し、国の伝統的工芸品でもある美しい天草陶磁器を生み出しています。



天草陶石は日本一!

天草西海岸地域で掘り出される陶石は品質、埋蔵量ともに日本一と言われています。国内生産の約8割を占め、有田焼などの県外の焼き物産地に出荷されています。強度が高く、焼き上がりは濁りのない透き通った美しい白色に仕上がるのが特徴です。江戸時代の才人、平賀源内が「天下無双の上品」と絶賛したと伝えられています。



天草陶石(原石)



天草大陶磁器展

全国から窯元が一堂に会し、展示販売を行います。ろくろを使った陶芸体験や、その年のテーマを設けて募集した作品の展示会なども開催しています。

11月上旬
天草陶磁器の島づくり協議会(天草市産業政策課内) ☎0969-23-1111

天草西海岸 春の窯元めぐり・秋の窯元めぐり

天草西海岸(天草町・天草郡苓北町)の各窯元で、新作の展示販売や絵付体験などが行われます。

春: ゴールデンウィーク、秋: 10月上旬~中旬
天草市産業政策課 ☎0969-23-1111
苓北町商工観光課 ☎0969-35-1111

天草陶磁器づくり体験プログラム



ろくろ体験

手ほどきを受けながら、実際にろくろを回して、器作りにチャレンジ。

【体験施設】⑬⑳



絵付体験

素焼きのカップや皿に、好きな絵柄を描いて自分だけの器に仕上げましょう。

【体験施設】④⑬⑳



手びねり体験

カップやピアマグ、皿などを作る手びねり。世界でたった一つのオリジナル器が完成!

【体験施設】①⑬⑳

天草文化交流館でも「手びねり体験」実施中!

天草文化交流館(P11参照)で実施しています。

●開催日/毎週火~日曜日(祝日の翌日、年末年始は除く)。

●時間/①10:00~、②13:30~、③15:00~(※90分程度)

③大人2,300円、高校生以下1,900円(税込。送料は別途必要)。

③実施日の7日前までに、(一社)天草宝島観光協会ホームページからお申し込みください。

③(一社)天草宝島観光協会 ☎0969-22-2243



※体験料は各窯元で異なります。事前予約が必要です。各窯元へお問い合わせ、お申し込みください。



① 水の平焼

みず だいらやき
天草市本渡町本戸馬場2004
☎0969-22-2440
☎254 486 250*01



② 丸尾焼

まるおやき
天草市北原町3-10
☎0969-23-9522
☎254 457 323*84



③ 高浜焼 寿芳窯

たかはまやき じゅほうがま
天草市天草町高浜南598
☎0969-42-1115
☎474 434 536*43

④ 山の口焼

やま くちやき
天草市本渡町本渡1755-3
☎0969-24-2072
☎254 425 721*46

⑤ 息峠窯

いこいとうげがま
天草市五和町御領10826
☎0969-22-1525
☎254 666 807*31

⑥ 陶丘工房

とうきゅうこうぼう
天草市五和町御領7005-1
☎0969-32-2502
☎254 667 178*41

⑦ 天草創磁 久窯

あまくさそうじ ひさしがま
天草市天草町高浜南2904
☎080-1754-4785
☎474 435 120*52

⑧ 順能窯

じゆんとうがま
天草市浄南町3-54
☎0969-23-8122
☎254 398 680*68

⑨ 苓南窯

れいなんがま
天草市北原町5-14
☎0969-22-3393
☎254 457 471*05

⑩ 濱平窯

はまじやらがま
天草市志柿町5494-1
☎0969-23-3915
☎254 370 087*45

⑪ 苓山焼

れいざんやき
天草市本町下河内680
☎0969-22-5339
☎254 454 738*32

⑫ 工房 樹機

こうぼう きき
天草市伊宇土町1672
☎090-2502-3547
☎254 334 823*53

⑬ 朝虹窯

あさにしがま
天草市本町下河内874-8
☎0969-24-4946
☎254 485 212*24

⑭ 伶工房

りょうこうぼう
天草市本渡町本渡1233-3
☎0969-23-9389
☎254 456 128*23

⑮ 市山くじらや

いちやま
天草市五和町手野一丁目2909
☎0969-34-1156
☎254 632 658*70

⑯ 天草唐津十朗窯

あまくさからつじゅうろうがま
天草市天草町下田南426-2
☎0969-42-3143
☎474 525 740*64

⑰ うつき窯

がま
天草市久玉町1983
☎090-5083-1785
☎299 876 716*57

⑱ 森山陶器

もりやまとうぎ
天草市五和町手野一丁目3077-2
☎0969-34-0140
☎254 632 175*11

⑲ 河浦焼 天草陶楽庵

かわうらやき あまくさとうらくあん
天草市河浦町新合2068
☎0969-76-0777
☎474 329 068*67

⑳ 鬼池焼 光窯

おんのいけやき ひかりがま
天草市五和町鬼池839-2
☎070-4098-2294
☎254 727 845*76

1,900

㉑ 器峰窯

天草市本渡町本戸馬場2004
☎090-9608-0837
☎254 486 249*00

㉒ 陶人房とらい

とうじんぼう
天草市河浦町新合2013-1
☎080-6555-0124
☎474 329 007*05

㉓ あよお

天草市佐伊津町4869
☎090-3738-1102
☎254 547 788*80

㉔ 陶房スイ

天草市諏訪町7-4
☎0969-33-9577
☎254 427 149*55

※展示会などで不在の場合がありますので、お出かけの前に電話でご確認ください。

●...P29~31の地図上に位置を表示しています。

体験したい ひと味違う海



海水浴場とマリンスポーツ



3つの海(有明海、八代海、東シナ海)に囲まれた天草諸島では、さまざまなマリンスポーツが楽しめます。人気のイルカウォッチングはもちろん、海水浴や釣り、スキューバダイビングなど、豊かな自然と触れ合える天草ならではの体験メニューが充実しています。

もくし 茂申海水浴場(天草西エリア)

九州有数の美しさを誇る茂申海水浴場は、シーズンになると多くの海水浴客で賑わう天然ビーチ。5月から6月ごろには、ウミガメが産卵にやってくることもあります。

☎天草市牛深支所 ☎0969-73-2111

海水浴場

P=駐車場あり B=バーベキュー可 花=花火可 ※バーベキューや花火に関する詳細は各施設へご確認ください。

- 1 樋合海水浴場【天草北エリア】 P B 372 723 602*17
上天草市松島町合津樋合 ☎0969-56-2233(海の家)
- 2 西目海水浴場【天草北エリア】 P B 372 633 357*51
上天草市松島町合津西目 ☎0964-56-5266(光アイランド)
- 3 しろうかはま 四郎ヶ浜ビーチ【天草北エリア】 P 254 622 393*56
天草市有明町上津浦 ☎0969-53-1111(天草市有明支所)
- 4 こしま 小島海水浴場【天草東エリア】 P B 花 372 365 341*14
上天草市姫戸町姫浦 ☎0969-56-0777(松島総合センターアロマ)
- 5 ずわ 識訪海水浴場【天草東エリア】 P B 花 372 304 332*80
上天草市姫戸町二間戸 ☎0969-56-0777(松島総合センターアロマ)
- 6 たかど 高戸海水浴場【天草東エリア】 P 372 213 191*48
上天草市龍ヶ岳町高戸 ☎0964-56-5602((一社)天草四郎観光協会)
- 7 えびすビーチ【天草東エリア】 P 花 254 234 648*55
天草市倉岳町宮田 ☎0969-64-3111(天草市倉岳支所)

- 8 くろしま 黒島海水浴場【天草東エリア】 B 254 020 452*47
天草市御所浦町黒島 ☎0969-67-2111(天草市御所浦支所)
- 9 ほんど 本渡海水浴場【天草中央エリア】 P B 254 489 381*18
天草市本渡町広瀬 ☎0969-23-1111(天草市観光振興課)
- 10 くるまき 黒崎海水浴場【天草中央エリア】 P 254 638 199*02
天草市五和町御嶺 ☎0969-32-1111(天草市五和支所)
- 11 わかみや 若宮公園海水浴場【天草中央エリア】 P 254 728 011*27
天草市五和町御嶺 ☎0969-32-1111(天草市五和支所)
- 12 たて 立海海水浴場【天草中央エリア】 P 花 906 248 156*18
天草市新和町小宮地 ☎0969-46-2111(天草市新和支所)
- 13 とみおか 富岡海水浴場【天草西エリア】 P 713 064 120*66
天草郡苓北町富岡 ☎0969-35-3332(苓北町商工観光課)
- 14 おにきさき 白鶴浜海水浴場【天草西エリア】 P B 花 474 464 019*15
天草市天草町高浜北 ☎0969-42-1111(天草市天草支所)

グラスボート



日本初の海中公園(現在は海域公園)に指定された築ノ島・法ヶ島には、色とりどりの珊瑚が群生し、素晴らしい景観が広がっています。牛深港発着のグラスボートで気軽に楽しむことができます。

※毎週火曜日(祝日、7月・8月を除く)
料大人2,800円 小・中学生1,400円
幼児(3~5歳)500円 幼児(2歳以下)無料
☎無料ブルーマリンサービス ☎0969-73-1173

所要時間 約80分
【出航時間】1日5便出航
① 9:30 ② 11:10
③ 13:00 ④ 14:30
⑤ 16:00

カヤック



カヌーやカヤックでしか見ることのできない風景や、透明度抜群の海などを楽しむことができます。潮風を感じながら、のんびりと天草の自然を満喫しませんか。

☎天草西海岸Holiday Park風来堂
☎カヤックで行く海遊びなど(7~9月)3時間:大人8,000円、小学生6,500円
☎天草市天草町下田南3809-1 ☎0969-42-3911
☎天草レストハウス結乃里
☎カヤック体験(春~秋)2時間(9:00~):6,600円/人
☎天草市魚貴町4688-1 ☎0969-72-8821

スキューバダイビング



透明度が高く、海域公園に指定されている天草西海岸には、絶好のダイビングスポットが点在しています。珊瑚礁や熱帯魚などに会える海中散歩はいかがですか？

☎ダイビングショップミカフ
☎天草市牛深町145
☎0969-73-4660
☎熊本ダイビングサービスよかよか
☎天草市牛深町373-5
☎090-7291-0661

☎ブルーアース21くまもと
☎天草市牛深町3275-11
☎090-8411-6181
☎天草うみの学校
☎天草市天草町下田北563-1
☎090-2518-3939

SUPクルージング



ボードに乗りパドルを漕いで、海上散歩を楽しめる「SUPクルージング」。陸から見えない場所や、泳いで行けない場所にも気軽にいき、楽しむことができます。

※約2時間(①9:00~ ②13:00~) ※3日前までに要申込
料①大人6,500円、子供6,000円 ②大人7,000円、子供6,500円
※大人:15歳以上、子供:9~14歳
☎天草町妙見浦周辺(天候によって変更あり)
☎WAVE ACT ☎0969-24-5144

- 15 さつき 砂月海水浴場【天草西エリア】 P B 299 603 597*06
天草市牛深町砂月 ☎0969-73-2111(天草市牛深支所)
- 16 もくし 茂申海水浴場【天草西エリア】 P B 花 1079 434 057*8
天草市牛深町 ☎0969-73-2111(天草市牛深支所)
※一部のスマートフォン、携帯電話がつかない場所があります。
- 17 おにきさき 魚貴崎海水浴場【天草西エリア】 P B 1079 583 047*7
天草市魚貴町 ☎0969-73-2111(天草市牛深支所)

▶P29~36の地図上に位置を表示しています。

自然の中で ひとときを過ごす

五感で感じる天草の自然

自然豊かな天草では、都会の喧騒を避け、海と山を一度に楽しめるのも大きな魅力です。



農林漁業体験民泊

あたたかい人との触れ合い、田舎らしいのんびりとした生活を体験できます(教育旅行のみ受入)。

〒天草市御所浦町・新和町・有明町
☎0969-23-1111 (天草市観光振興課)



御所浦化石採集クルージング

地元のガイドさんといっしょに、貴重な恐竜化石の発見地めぐりと化石採集ができます。

〒天草市御所浦町
☎080-3088-3313 (株式会社 ノハラボ)



塩づくり見学

太陽の恵みと天草の海水でつくられるミネラル豊富な塩づくり見学ができます。

☎自然食品研究会 ☎0969-33-0610
☎見学無料



しきりありよう 仕切網漁体験

満潮時に4mの高さの網を張り、干潮時に魚を捕まえる漁法体験です。

〒天草市新和町小宮地 宮地浦湾
☎0969-46-2111 (天草市新和支所)



てんまぜん 伝馬船

かつて沖合の船に荷物を運んだり、交通手段として利用されていました。

〒天草市御所浦町
☎0969-67-1080 (御所浦アイランドツーリズム推進協議会)



九州オルレ 天草コース

「オルレ」は韓国・済州島から始まったもので、「通りから家に通じる狭い路地」という意味。天草には「天草・松島コース」、「天草・維和島コース」の2つの認定コースがあります。

☎0964-56-5602 ((一社)天草四郎観光協会)



トレッキングコース

八代海を間近に望む絶景が広がる天草観海アルプスコースや、安産子室にご利益がある産湯の池がある無人島の河浦産島コースなど、初心者でも気軽に楽しめるトレッキングコースがあります。

キャンプ場

A=オートキャンプ場あり
B=バンガローあり 広=広場あり

山のキャンプ場

- 1 白嶽森林公園キャンプ場【天草東エリア】 B
上天草市姫戸町姫浦5395-2 ☎372 455 738*52
☎0969-56-0777 (松島総合センターアロマ)
- 2 龍ヶ岳山頂自然公園キャンプ場【天草東エリア】 B 広
上天草市龍ヶ岳町大道3360-47 ☎372 240 146*31
☎0969-63-0155
- 3 新和緑の村【天草中央エリア】 A B 広
天草市新和町小宮地11312 ☎906 247 181*22
☎0969-46-2437
- 4 福連木子守唄公園オートキャンプ場【天草西エリア】 A B 広
天草市天草町福連木 3182-1 ☎474 564 688*32
☎0969-45-0852 (管理棟)

海のキャンプ場

- 5 八福キャンプ場【天草北エリア】 A B
上天草市大矢野町上野釜7854 ☎372 871 832*57
☎0964-56-0182 (自宅) 0964-56-3883 (キャンプ場)
- 6 小島海水浴場・小島公園キャンプ場【天草東エリア】 B
上天草市姫戸町姫浦6174-3 ☎372 365 310*17
☎0969-56-0777 (松島総合センターアロマ)
- 7 諏訪海水浴場・諏訪公園キャンプ場【天草東エリア】 B 広
上天草市姫戸町二間戸273 ☎372 304 392*35
☎0969-56-0777 (松島総合センターアロマ)
- 8 黒島キャンプ場【天草東エリア】 A 広
天草市御所浦町御所浦黒島 ☎254 020 363*18
☎0969-67-2111 (天草市御所浦支所)
- 9 イルカテラス【天草中央エリア】 広
(総合交流ターミナル施設ユメールキャンプサイト)
天草市五和町二江 547 (総合交流ターミナル施設ユメール)
☎0969-26-4011
- 10 白岩崎キャンプ場【天草西エリア】 A 広
天草郡苓北町富岡 ☎713 063 102*53
☎0969-31-1136 (苓北町観光案内所)
- 11 藍の岬キャンプ場【天草西エリア】 広
天草市天草町高浜北 ☎474 200 782*73
☎0969-42-0407 (SUNSET CAFE)
- 12 河浦海上コテージ【天草西エリア】 B
天草市河浦町今富653地先 ☎474 200 782*73
☎0969-76-1526 (天草市総合交流施設愛夢里)
- 13 産島キャンプ場【天草西エリア】 B
天草市河浦町宮野河内産島 ☎906 062 818*66
☎080-8369-7356
- 14 天草レストハウス 結乃里キャンプ場【天草西エリア】 A B 広
天草市魚貴町4688-1 ☎1079 583 049*0
☎0969-72-8821

▲P29～36の地図上に位置を表示しています。

のどかに、湯ったりくつろぐ

良質な温泉で身も心もリフレッシュ

700年ほどの歴史を持つ「下田温泉」をはじめ、天草には良質な温泉が多くあります。旅で疲れたからだを、温泉でゆっくり休めてみてはいかがでしょうか？

※料金等の詳細は、各施設にお問い合わせください。

天草最古の下田温泉

「今から700年ほど前に、一羽の傷ついた白鷺が下津深江川で傷を癒しているところへ行ってみると、そこから温泉が湧き出ていた」と伝えられている天草最古の温泉。国民保養温泉地にも指定されており、良質な泉質で、健康や肌に良いと評判です。



下田温泉 五足の湯 ☎ 474 616 372*07

天然温泉の足湯。気軽に立ち寄れて疲れをいやす絶好の場所です。

☎ 10:00~20:00
 ☎ 第4水曜日、1月1日、2日
 ☎ 天草市天草町下田北 1310-3
 ☎ 0969-27-3726



下田温泉センター 白鷺館 ① ☎ 474 616 499*88

☎ 春夏：アルカリ性単純温泉、秋冬：ナトリウム炭酸水素塩泉
 ☎ 筋肉痛・関節痛・筋肉のこわばり・関節のこわばり・冷え症・末梢循環障害・胃腸機能の低下・糖尿病・痔瘻・病後回復期・疲労回復・健康増進
 ☎ 9:00~20:00 ☎ 第2・第4木曜日、1月1日
 ☎ 天草市天草町下田北 1290-1 ☎ 0969-42-3375

下田の観光交流情報の発信拠点



下田温泉ふれあい館 ぶらっと ☎ 474 616 343*34

☎ 9:00~17:00
 ☎ 第4水曜日、1月1日、2日
 ☎ 天草市天草町下田北 1310-3 ☎ 0969-27-3726

水平線に落ちる夕陽も格別



有明温泉センター さざ波の湯 ② ☎ 254 621 179*33

☎ アルカリ性単純温泉
 ☎ 筋肉痛・関節痛・筋肉のこわばり・関節のこわばり・冷え症・末梢循環障害・胃腸機能の低下・糖尿病・痔瘻・病後回復期・疲労回復・健康増進
 ☎ 13:00~21:00 ☎ 毎週水曜日
 ☎ 天草市有明町上津浦 1955 ☎ 0969-53-1126



総合交流ターミナル施設 ユメール ④ ☎ 713 163 683*34

☎ アルカリ性単純温泉（人工温泉）
 北海道長万部町二股温泉の湯を再現した、二股の地下から吹き出した純度の高い温泉石灰華をお風呂に循環させた温泉
 ☎ 11:00~21:00
 ☎ 毎週火曜日
 ☎ 天草市五和町二江 547 ☎ 0969-26-4011



牛深温泉センター やすらぎの湯 ⑥ ☎ 299 876 262*68

☎ アルカリ性単純温泉（アルカリ性、低張性）
 ☎ 筋肉痛・関節痛・筋肉のこわばり・関節のこわばり・冷え症・胃腸機能の低下・糖尿病・痔瘻・病後回復期・疲労回復・健康増進・自律神経不安定症・不眠症・うつ状態
 ☎ 10:00~21:00 ※宿泊可
 ☎ 毎週火曜日
 ☎ 天草市久玉町 2193 ☎ 0969-72-6666



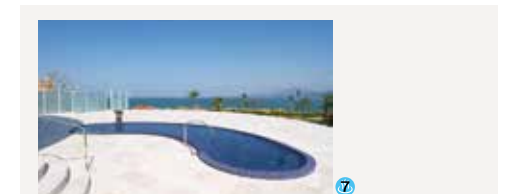
栖本温泉センター 河童口マン館 ③ ☎ 254 287 336*14

☎ アルカリ性単純温泉（アルカリ性、低張性）
 ☎ 筋肉痛・関節痛・筋肉のこわばり・関節のこわばり・冷え症・末梢循環障害・胃腸機能の低下・糖尿病・痔瘻・病後回復期・疲労回復・健康増進
 ☎ 10:00~20:00 ※宿泊可 ☎ 第2・第4火曜日、1月1日
 ☎ 天草市栖本町馬場 3725-1 ☎ 0969-54-5526

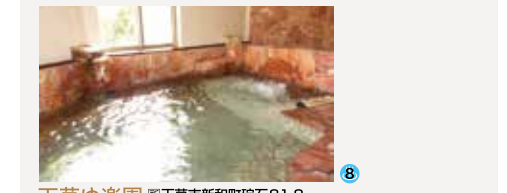


天草市総合交流施設 愛夢里 ⑤ ☎ 474 294 095*48

☎ ナトリウム炭酸水素塩泉
 ☎ 筋肉痛・関節痛・筋肉のこわばり・関節のこわばり・冷え症・胃腸機能の低下・糖尿病・痔瘻・病後回復期・疲労回復・健康増進・きりぎりす・末梢循環障害・うつ状態・皮膚乾燥症
 ☎ 12:00~21:00 ※宿泊可 ☎ 毎週月曜日
 ☎ 天草市河浦町河浦 4747-1 ☎ 0969-76-1526



ペルラの湯舟 ☎ 天草市本渡町広瀬 996 ☎ 0969-23-2626 ※宿泊可 ☎ 254 490 211*10



天草ゆ楽園 ☎ 天草市新和町碓石 81-8 ☎ 0969-46-3926 ☎ 254 063 287*42

自転車レンタルサイクル

【本渡】

- ☎ホテルアレグリアガーデンズ天草
☎0969-22-3161
 - ☎天草プリンスホテル
☎0969-22-5136
 - ☎栄美屋旅館
☎0969-22-3207
 - ☎和み宿 新和荘 海心
☎0969-22-3653
 - ☎アマクササントカミングホテル
☎0969-22-0100
 - ☎天草プラザホテル (天草プラザホテルアネックス)
☎0969-23-5511
 - ☎エコホテルアシスト
☎0969-33-7700
 - ☎宝島レンタカー
☎090-3191-4680
 - ☎(一社) 天草宝島観光協会
☎0969-22-2243
- ※2台以上ご利用の場合は要相談
※空港や港など所定の場所へ乗り捨て可
- 電動アシスト付き自転車レンタル料
☎1日:1,500円、半日(午前・午後):800円

- ☎道の駅 宮地岳かかしの里
☎0969-28-0384
- ☎大人用:500円、子ども用:300円
※2時間まで、以降1時間ごとに100円加算



ぎおんばし
祇園橋 ☎254 427 325*21
天保3年(1832)に架けられた日本最大の石造桁橋で国指定重要文化財です。
☎天草市船之尾町
☎0969-32-6784 (天草市文化課)



西の久保公園 ☎254 456 571*73
☎天草市本渡町本戸馬場
☎0969-23-1111 (天草市都市計画課)



ハマボウの群生地
☎254 158 462*41
新和町小宮地には日本最大級の面積を誇る天草市の市花「はまぼう」の群生地があります。毎年7月から8月上旬にかけて見ごろを迎えます。
☎天草市新和町小宮地
☎0969-46-2111 (天草市新和支所)

本渡・五和・新和 天草中央エリア

天草の行政・商業・交通の中心地

古くから天草上島と下島をつなぐ玄関口として栄え、また南蛮文化の古跡も多く点在。野生のイルカが暮らす自然や豊富な海の幸など旅の魅力がたくさん詰まったエリアです。

私たちがご案内します!

天草宝島案内人の会(天草全域)



天草各地に残る歴史や伝説、島の人の生活習慣や文化など、天草にまつわるおもしろいエピソードを交えてご案内します。

☎天草市中央新町15-7(天草宝島国際交流会館ポルト内)
☎080-6050-9870(月・水・木・金、11:00~16:00)
☎基本料2,000円+1時間ごと1,000円
※実施の7日前までに要予約

御領町並み案内人 御領まちづくり振興会事務局



五和町に残る石堀の古道、美しい田園風景、そこで営まれる生活。五和御領を散策しながら、まちの歴史をご案内します。

☎天草市五和町御領2943
☎0969-32-0324 (御領地区コミュニティセンター)
☎1人500円(15人のグループまで可能です)
※実施日の14日前までに要予約。

オススメモデルコース

天草の自然と歴史探訪





熊本市富岡ビジターセンター ☎ 713 093 029・36
 天草の自然や文化などについての情報を発信。また、富岡城内の苓北町歴史資料館では、島原・天草一揆や城の歴史等をわかりやすく紹介しています。
 〒天草郡苓北町富岡 2245-15
 ☎ 0969-35-0170



おっばい岩
 ☎ 713 133 375・84
 直径約2mのゾウ乳で、干潮時に近くまで行くことができます。
 〒天草郡苓北町坂瀬川
 ☎ 0969-35-3332 (苓北町商工観光課)



五足の靴文学遊歩道
 ☎ 474 615 175・63
 日本の近代文学の基礎となった作品を次々と世に送り出した、与謝野寛(鉄幹)、北原白秋ら5人の文豪がたどった道を遊歩道として整備しています。
 〒天草市天草町下田北 ~ 下田南 (約3.2km)
 ☎ 0969-22-2243
 (一社)天草宝島観光協会



三十三仏公園の夕陽
 ☎ 474 464 664・68
 ※三十三仏公園から見る事ができます。
 〒天草市天草町下田南
 ☎ 0969-22-2243
 (一社)天草宝島観光協会

レンタサイクル

☎ 望洋閣 ☎ 崎津集落ガイダンスセンター
 ☎ 0969-42-3111 ☎ 0969-78-6000
 ☎ 無料(借着者のみ利用可) 料 1日: 200円

天草夕陽八景



おおがせ 大ヶ瀬の夕陽



マリア像の夕陽



おがせ 魚貫・黒石の夕陽

東シナ海に沈む美しい夕陽を見ることで、特に優れた8か所を“天草夕陽八景”としています。



天草夕陽八景 PR 映像

- 魚貫・黒石の夕陽
 とみおやま
 ● 遠見山公園の夕陽
 ● 小森海岸の夕陽
 天草支所産業振興課
 ☎ TEL 0969-73-2111
- マリア像の夕陽
 ながせ
 ● 拝瀬・鳴瀬の夕陽
 天草支所まちづくり推進課
 ☎ TEL 0969-76-1111
- 下田の夕陽
 しんどう
 ● 三十三仏公園の夕陽
 ● 大ヶ瀬の夕陽
 とみおやま
 天草支所まちづくり推進課
 ☎ TEL 0969-42-1111



クルージング

- 牛深海上クルージング
 (一社)天草宝島観光協会 牛深支部
 ☎ 0969-74-7060
- 天草灘サンセットクルージング
 苓北観光汽船株式会社
 ☎ 0969-35-0705

オススメモデルコース

クリスチアの歴史をめぐる!

- 1 富岡城**
 約30分 (約14km)
- 2 五足の靴文学遊歩道**
 約20分 (約14km)
- 3 大江教会**
 約2分
- 4 天草ロザリオ館**
 約10分 (約5km)
- 5 崎津集落ガイダンスセンター**
 約10分
- 6 崎津資料館みなと屋**
 約1分
- 7 崎津教会**
 約12分 (約8km)
- 8 天草コレジヨ館**

出水・天草ロマンシャトルバス

蔵之元港と出水間を結ぶシャトルバスが1日5往復運行されています。
 蔵之元港⇄出水駅 約65分

苓北・天草・河浦・牛深
天草西エリア
 キリシタン文化と風光明媚なエリア

西海岸の夕陽は、日本屈指の絶景です。天草最古の下田温泉と青い海、キリスト教信仰の歴史を語り継ぐ集落など、自然と文化が色濃く残っています。

私たちがご案内します!

苓北町観光ボランティアガイド



富岡城にまつわる島原・天草一揆の歴史、勝海舟の苓北での足跡など多彩な案内コースを用意しています。

〒天草郡苓北町志岐 660 (苓北町商工観光課内)
 ☎ 0969-35-3332
 料 (1時間コース) ガイド1人あたり1,000円
 (2時間コース) ガイド1人あたり2,000円
 (3時間コース) ガイド1人あたり3,000円
 ※実施日の10日前まで要予約

天草宝島案内人の会(牛深エリア)



ハイヤ節のルーツ、海の景勝地、漁村集落の探訪など、天草最南端の海のまちをじっくりと堪能するコースを用意しています。地元案内人と一緒にひと味違った観光はいかがですか?

〒天草市中央新町15-7 (天草宝島国際交流会館ポルト内)
 ☎ 080-6050-9870 (月・水・木・金、11:00~16:00)
 料 基本料2,000円+1時間ごと1,000円
 ※実施の7日前までに要予約



姫戸・龍ヶ岳・倉岳・栖本・御所浦 天草東エリア

受け継がれる島人の生活と伝統

恐竜の島、河童伝説、日本最大級のえびす像、謎の巨石群、美しい星空など、東エリアには他にはない不思議なスポットが点在しています。



かっぱ街道
☎ 254 287 587・76
県道34号線では、河童伝説にちなんだ27体のユニークなかっぱ像が愉快にお出迎え。

〒天草市栖本町 県道34号線
☎0969-66-3111
(天草市栖本支所)



天草最高峰「倉岳」

☎ 254 324 855・66
標高682mの倉岳は、天草諸島の中で1番高く、中腹にはパラグライダーの基地があります。山頂からは、長崎県の雲仙や鹿児島県の長島などを見渡すことができ、まさに絶景。海辺の海拔0m登山口から頂上を目指すコースなどがあり、トレッキングも楽しめます。

〒天草市倉岳町・栖本町
☎0969-64-3111
(天草市倉岳支所)

私たちがご案内します!

御所浦ジオツーリズムガイド



地球の遺産である化石のことについて、展示解説や化石採集体験の指導などでわかりやすくガイドします。

☎0969-67-2325 (御所浦恐竜の島博物館)



くらたけ
倉岳大えびす像
☎ 254 232 041・83

台座を含めると、高さは10mあり、大理石造りの像としては、日本一の大きさです。

〒天草市倉岳町宮田1284-6
☎0969-64-3111 (天草市倉岳支所)



たなそこ
棚底の石垣群 ☎ 254 266 752・76
天草最高峰の倉岳から吹きおろす北風「倉岳おろし」を防ぐために作られた石垣です。倉岳町棚底地区の民家周辺に見られます。

〒天草市倉岳町棚底
☎0969-64-3111 (天草市倉岳支所)

レンタサイクル

御所浦物産館しおさい館
☎0969-67-1234
料2時間：2,000円～



化石採集体験

御所浦恐竜の島博物館近くの採集場で、化石採集を体験できます。主に、二枚貝の化石が採れますが、運が良ければアンモナイトなどの希少な化石も見つかります。

御所浦恐竜の島博物館
☎0969-67-2325



※貴重な化石が発見された場合は、研究資料とするため、同博物館に寄贈していただきます。

オススメモデルコース

天草の不思議スポットめぐり





熊本県天草ビジターセンター

☎ 372 726 396*16

天草の豊かな自然や歴史を紹介する多くの資料が展示されています。また、施設がある永浦島は、日本有数のハクセンシオマネキの生息地で自然観察会も開催されています。

〒上天草市松島町合津6311-1
☎0969-56-3665



海中水族館 シードーナツ

☎ 372 666 857*05

イルカとのふれあいが人気の水族館。約200種2,000匹の生き物たちを飼育展示しています。期間限定で、ウミホテルの観察ができるナイト水族館もあります。

〒上天草市松島町合津6225-7
☎0969-56-2570



ありあけタコ入道

ありあけタコ街道

天草ありあけタコ街道

☎ 254 621 265*81

タコのまちとして有名な有明地域。干シダコが風に揺らめく光景は、夏の風物詩となっており、地域の国道324号沿いは「天草ありあけタコ街道」と呼ばれています。そこに突如現れる「ありあけタコ入道」。

タコ街道のシンボルとして、観光客に人気のスポットになっています。

〒天草市有明町 国道324号
☎0969-53-1111
(天草市有明支所)



干シダコ

タコ供養塔「祈りダコ」



大矢野・松島・有明 天草北エリア

美しい島々と天草五橋がお出迎え

天草北エリアは九州本土と天草をつなぐ陸の玄関口です。天草四郎ゆかりの地やキリシタン文化が色濃く残っています。

私たちがご案内します!

上天草マイスターガイド (上天草全体エリア)



上天草市の豊かな自然や歴史文化などを地元住民のガイドが案内します。まち歩き以外にもサイクリングやトレッキング、シーカヤックなどの案内も可能です。

〒上天草市大矢野町中11582-36
☎0964-56-5602 ((一社)天草四郎観光協会)
※要予約



チェリーゴルフクラブ
天草コース ☎ 372 786 392*68
〒上天草市大矢野町中11356
☎0964-57-0111



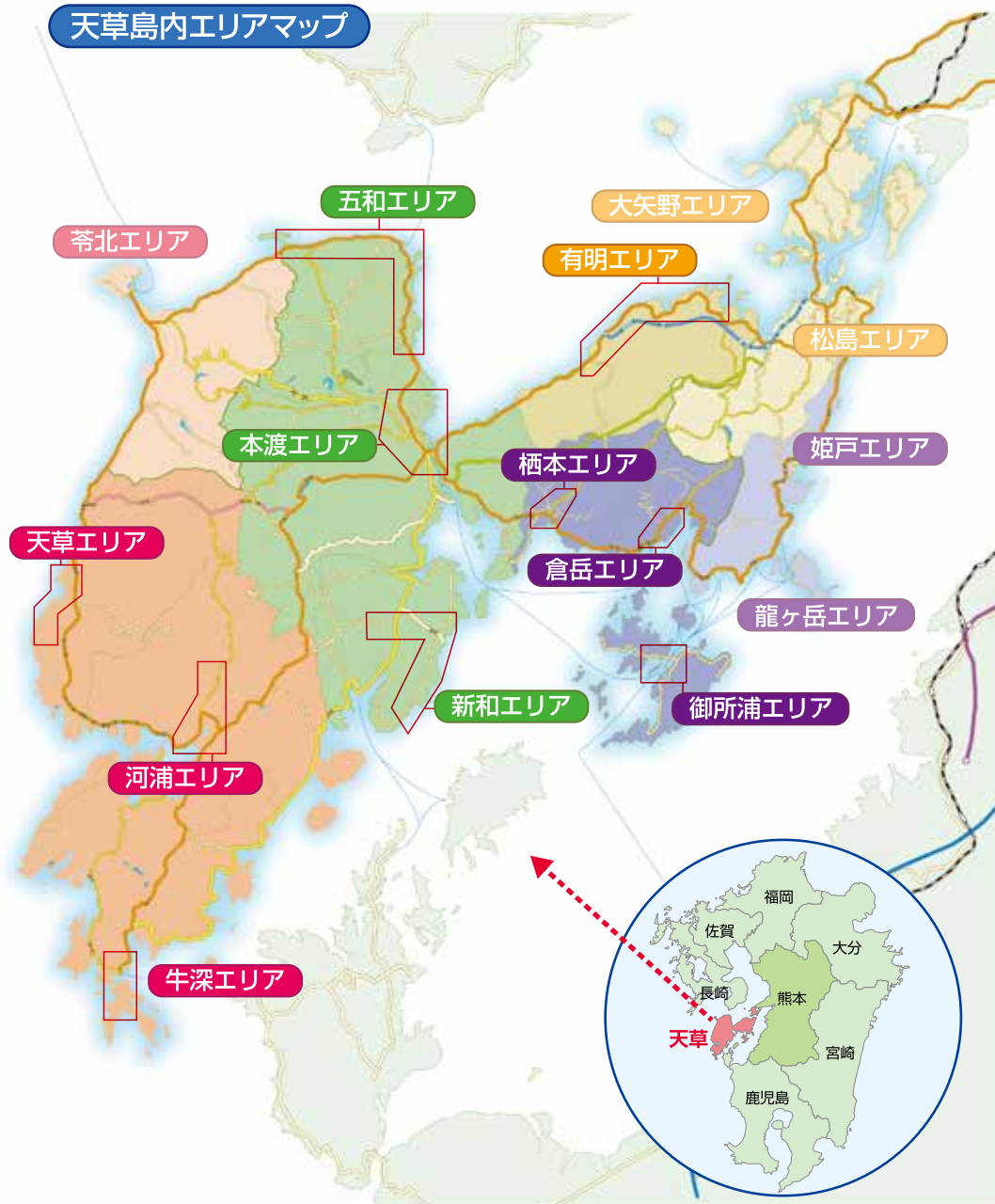
チェリーゴルフクラブ ☎ 254 593 401*21
ザ・マスターズ天草コース
〒天草市有明町上津浦2928
☎0969-53-0333

オススメモデルコース
天草の歴史・自然、タコのまちをめぐる!

1号橋 → **① 天草四郎ミュージアム** → **② 熊本県天草ビジターセンター**
 🚗 約15分(約8km) 🚗 約10分(約5km) 🚗 約20分(約16km)

→ **③ ありあけタコ入道・リップランド** → **④ 正覚寺**
 🚗 約10分(約4km)

天草島内エリアマップ



凡 例 / 山…温泉 (茶)…素泊まり (朝)…朝食つき

※ご予約はお早めに ※料金等の詳細は各施設にお問い合わせください。
※掲載している料金は、すべて税込(10%)の金額です。

天草中央エリア

本 渡 エ リ ア	電話 (0969)	収容 人数	料金 (1泊2食)	施設 情報
ホテルレクシアガーデンズ天草	22-3161	220	16,000～	山
天草プリンスホテル	22-5136	120	11,000～	
アマササシタカミツホテル	22-0100	70	13,200～	
天草プラザホテル	23-5511	80	11,000～	
栄美屋旅館	22-3207	46	7,700～	
和み宿新和荘 海心	22-3653	35	9,800～	
ホテルサンロード	24-1100	107	6,800～	朝
プラザホテルアネックス	23-3000	80	12,500～	
プラザホテルベルメゾン	23-3000	24	10,500～	
花菱旅館	22-3847	45	6,600～	
松屋旅館	22-2261	24	6,500～	
ホテル河丁	23-7261	60	7,600～	
浜屋旅館	22-3230	35	7,700～	
旅館光泉閣	22-2575	30	5,000～	茶
三葉旅館	22-3830	13	4,600～	茶
寿恵荘	22-2659	8	3,000	茶
民宿亀泉荘	22-4332	25	6,000～	
民宿花月	23-1459	51	5,300～	
ビジネス民宿パール	23-4700	30	6,500～	
B&C ホテル	32-7551	12	5,800～	茶
エコホテルアシスト	33-7700	94	5,000～	茶
天草ゲストハウスCHELSEA	66-9588	20	3,000～	茶
ビジネスホテル花乃月	22-7575	38	5,580～	
ゲストハウス精華	070-4798-8534	10	3,850～	茶
歩夢(ぼむ)の宿	090-8831-0320	7	1棟16,000～	茶

五 和 エ リ ア	電話 (0969)	収容 人数	料金 (1泊2食)	施設 情報
民宿竹内	33-0226	25	9,500～	
若松屋旅館	32-0313	24	9,700～	
民宿泉	33-1643	70	9,900～	
民宿イルカ館	33-0085	10	12,200～	
民宿生吉	33-1885	15	7,997～	
海の宿民宿やませ	33-1388	30	8,800～	
民宿光浜荘	32-0034	25	8,700～	
ゲストハウス遊	090-4481-0494	7	3,850～	茶

新 和 エ リ ア	電話 (0969)	収容 人数	料金 (1泊2食)	施設 情報
はまや旅館	46-2305	35	9,900～	
新和緑の村	46-2437	86	4,400～(4人)	茶

天草西エリア

天 草 エ リ ア	電話 (0969)	収容 人数	料金 (1泊2食)	施設 情報
望洋閣	42-3111	302	13,200～	山
湯本の荘夢ほたる	42-3311	80	15,400～	山
石山離宮五足のくつ	45-3633	56	38,500～	山
味の宿海王亭	42-3211	48	13,200～	山
くつろぎの宿マルコ	42-3306	40	7,850～	山
旅館伊賀屋	42-3011	40	14,450～	山
泉屋旅館	42-3021	20	9,350～	山
富士廣旅館	42-3549	10	7,300～	山
群芳閣ガラシヤ	42-3316	8	12,000～	山
旅の宿湯の華	42-3180	20	8,000～	山
湯の郷くれよん	36-9041	25	21,780～	山
民宿ふくまつ	42-3920	20	8,880～	山
平野屋旅館	42-5106	20	12,500～	
民宿磯や	42-5139	8	8,800～	
民宿小田床	54-8633	6	7,500～	
天草西海岸 Holiday Park 風来望	42-3911	24	3,000～	茶
茶碗屋旅館	42-1189	30	4,000～	茶
天草西海岸ゲストハウスサイドプール	090-4983-0044	10	5,000～	茶

河 浦 エ リ ア	電話 (0969)	収容 人数	料金 (1泊2食)	施設 情報
山口屋旅館	76-1301	30	5,000～	
梅屋旅館	76-0021	15	6,000～	
天草市総合交流施設 愛夢里(あむり)	76-1526	45	7,900～	山
河浦海上コテージ	76-1526	30	6,500～	茶
崎津ハウス TAMA	090-7151-5555	9	1棟15,000～	茶
崎津ハウス SEI	090-7151-5555	9	1棟10,000～	茶

おもてなしの宿

凡 例 / 湯温泉 (素) 素泊まり (朝) 朝食つき

※ご予約はお早めに ※料金等の詳細は各施設にお問い合わせください。
※掲載している料金は、すべて税込(10%)の金額です。

天草西エリア

牛 深 エ リ ア	電話 (0969)	収容 人数	料金 (1泊2食)	施設 情報
天草温泉旅館	72-5121	18	7,150～	湯
旅館宝洋館	72-4121	32	11,000～	
旅館はまさき	72-8111	35	8,800～	
旅館岬荘	75-0214	25	7,700～	
旅館利恵	75-0877	5	3,000～	(素)
旅館白浜荘	75-0727	20	8,800～	
ホテルハーバーイン	72-5154	30	6,400～	(朝)
民宿大黒屋	72-2733	10	4,000～	(素)
民宿さつき荘	72-3773	12	5,000～	
民宿はいや	72-4605	25	7,000～	
天草市宿泊施設やすらぎ荘	72-6666	56	12,060～	湯
民宿ほてい	73-4480	10	8,500～	
民宿すずや	75-0611	15	8,000～	
民宿とみかわ	73-2764	15	8,000～	
天草レストハウス結乃里	72-8821	30	11,000～	
民宿鶴丸	75-0032	5	7,000～	
サンセット牛深	77-8011	13	5,600～	(朝)
民宿一ニ海	73-4985	10	10,000～	
EASY HOSTEL	73-2082	7	5,700～	(素)
宿やました	77-8033	7	4,500～	(素)
グランドハイツ	090-7160-3899	5	4,500～	(素)
天草ゲストハウスライト	090-9070-1880	5	3,000～	(素)
海の街牛深の宿 108	070-7641-0202	10	7,480～	(素)

天草東エリア

栖 本 エ リ ア	電話 (0969)	収容 人数	料金 (1泊2食)	施設 情報
ごとぶき旅館	66-2235	32	9,900～	
栖本温泉センター河童ロマン館	54-5526	20	8,300～	湯

倉 岳 エ リ ア	電話 (0969)	収容 人数	料金 (1泊2食)	施設 情報
旅館有明荘	64-3329	20	8,800～	
ニューくらたけ海ホテル	64-2008	30	9,900～	
貸別荘港の無垢の家えびすHOUSE	03-6379-7591	4	23,375～	(素)

御 所 浦 エ リ ア	電話 (0969)	収容 人数	料金 (1泊2食)	施設 情報
宮下旅館	67-3021	10	7,700～	
喜久屋旅館	67-2426	26	8,000～	
あかね荘	67-2843	15	8,250～	
ホテルシーガル亭	67-2929	20	8,030～	
民宿まきしま	67-2374	10	8,000～	
民宿瀬の浦	67-3908	14	7,000～	
エンジョイもりえだ	67-2245	10	6,600～	
1日1組の宿 亭庵	67-3091	6	13,200～	
鶴岡旅館	67-2006	6	7,500～	
民宿海幸	67-1833	12	7,500～	

天草北エリア

有 明 エ リ ア	電話 (0969)	収容 人数	料金 (1泊2食)	施設 情報
民宿秀丸荘	53-0104	15	8,800～	
民宿マリンメイツ四郎ヶ浜荘	53-1513	18	12,000～	
民宿あさひ荘	54-0846	10	10,000～	
Lit 天草	090-2961-8763	32	13,200～ (1棟10人まで)	(素)
シマゴサフライダー ゲストハウス SHIMAGO SURFRIDER	080-1399-2979	14	4,800～	(素)

天草で
待ってるねん♪



キャプテン海道くん

「大会&合宿」補助金制度のご案内

天草市では、市内の宿泊施設(研修施設や合宿所は除く)を利用し、延べ 25人以上の宿泊を伴う大会や合宿をする場合に、経費の一部を補助する制度を設けています。



(補助対象経費)

- ①大会等の参加者の宿泊費
- ②大会等の事業運営費や事務経費(団体の恒常的な運営費や懇親会等の経費は除きます)

(補助額)

宿泊延べ人数に1,000円を乗じて得た額。ただし、100万円が上限となります。

例1) 20人で2泊の宿泊を伴う合宿をした場合
20人×2泊×1,000円=40,000円
〔補助金額40,000円〕

例2) 350人で3泊の宿泊を伴う大会をした場合
350人×3泊×1,000円=1,050,000円
〔補助金額1,000,000円(上限)〕

※同一種目による同一期間の合宿については、1団体とみなします。
※天草市ホームページから、申請書などをダウンロードできます。

☎天草市スポーツ振興課 ☎0969-32-6783 🌐<https://www.city.amakusa.kumamoto.jp/list00991.html>

あましんスタジアム(天草市陸上競技場) 日本陸上競技連盟第3種公認

☎天草市本渡町広瀬 5-113

主な施設

400mトラック・インフィールド天然芝(サッカー1面、ラグビー1面)、100m傾斜走路(2%~4%)、120m練習用直線走路(5レーン)、246.5m曲線走路(リレー練習用:3レーン)、1km周回コース、トレーニング室、多目的スペース、会議室ほか



☎あましんスタジアム(天草市陸上競技場)管理事務所 ☎0969-24-8858

ガイド付き!天草ぐるっと周遊バス運行中!

世界文化遺産の崎津集落やキリシタン関連施設などを
お得に巡ることができる観光バスです。

所要時間(目安): 7~8時間

☎3,000円(資料館の入館料が別途必要となります)

☎2日前の午後3時まで(ただし、運行が決定している場合は当日の申込可)

☎☎(株)KASSE JAPAN 九州産交コールセンター ☎096-300-5535

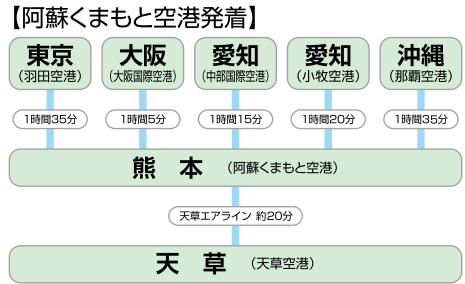


天草への交通アクセス

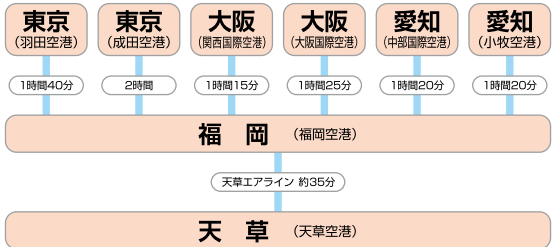


【天草エアライン予約センター】
TEL 0969-34-1515
0570-064-802
https://www.amx.co.jp

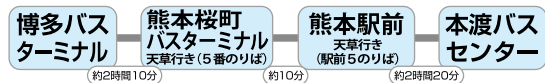
飛行機ご利用の場合



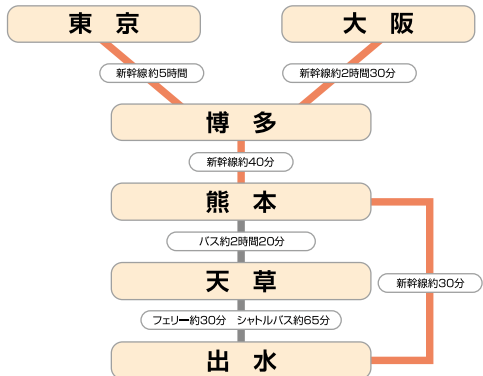
福岡空港発着



バスご利用の場合



JRご利用の場合



福岡～熊本～天草の交通アクセス

福岡 ⇒ 熊本 ⇒ 天草 (2024年1月現在)

A列車運行日			
九州新幹線			
博多発	さくら543号	さくら547号	さくら553号
熊本着	9:28	11:28	14:01
熊本発	10:06	12:06	14:39
あまくさみすみ線			
	A列車で行く31号	A列車で行く39号	A列車で行く36号
熊本発	10:21	12:16	14:51
三角着	11:11	13:09	15:41
天草宝島ライン			
	シークルーズ1号	シークルーズ3号	シークルーズ5号
三角港発	11:25	13:45	16:15
松島(前島)港着	11:45	14:05	16:35
快速あまくさ号			
リゾテラス天草発	12:40	15:42	17:11
本渡バスセンター着	13:35	16:35	18:06

A列車運行日					
九州新幹線					
博多発	さくら403号	みずほ605号	つばめ321号	つばめ323号	つばめ325号
熊本着	8:40	10:20	11:36	13:06	14:36
熊本発	9:18	10:52	12:25	13:55	15:24
快速あまくさ号					
熊本駅発	9:38	11:08	12:40	14:08	15:39
本渡バスセンター着	12:05	13:35	15:07	16:35	18:06



天草 ⇒ 熊本 ⇒ 福岡 (2024年1月現在)

A列車運行日			
快速あまくさ号			
本渡バスセンター発	9:30	11:00	14:00
リゾテラス天草着	10:24	11:53	14:54
天草宝島ライン			
	シークルーズ2号	シークルーズ4号	シークルーズ6号
松島(前島)港発	10:45	13:10	15:40
三角港着	11:05	13:30	16:00
あまくさみすみ線			
	A列車で行く32号	A列車で行く34号	A列車で行く36号
三角発	11:17	13:59	16:33
熊本着	11:56	14:42	17:12
九州新幹線			
	つばめ316号	さくら5560号	みずほ608号
熊本発	12:20	15:04	17:47
博多着	13:09	15:43	18:20

A列車運行日					
快速あまくさ号					
本渡バスセンター発	8:00	9:30	11:00	12:30	14:00
熊本駅着	10:29	12:00	13:27	14:58	16:31
九州新幹線					
	みずほ606号	つばめ316号	さくら5556号	つばめ322号	さくら5568号
熊本発	11:16	12:20	13:42	15:20	17:04
博多着	11:51	13:09	14:21	16:09	17:43

※A列車の運行日に関しては「特急A列車で行こう」ホームページよりご覧いただけます。

新大阪～熊本間 新幹線で最短約3時間



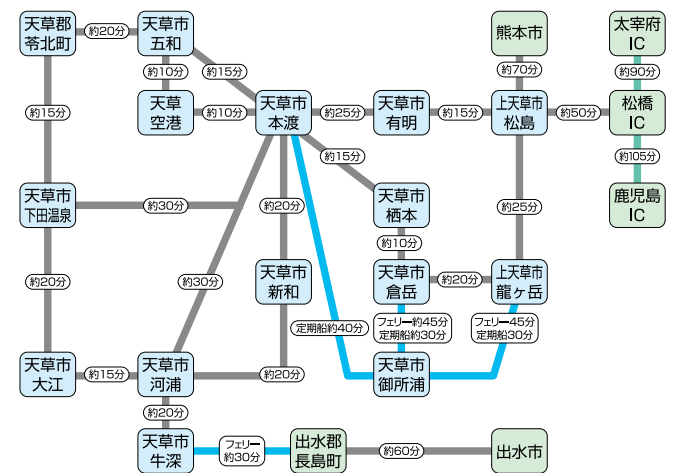
蔵之元港～出水駅間シャトルバス

蔵之元港 ⇄ 出水駅間(65分)
料 片道 大人1,050円 子ども530円

蔵之元港発	出水駅発
7:40	9:00
10:15	12:05
13:15	14:45
16:00	16:00
17:15	17:20

【南国交通株式会社出水営業所】
TEL0966-62-1626

マイカーご利用の場合



天草市で暮らしてみませんか!



天草市では、移住する人に対して、移住支援の補助金や交流の輪を広げる取り組みなど、さまざまなサポートを行っています。

豊かな自然あふれる天草市で暮らしてみませんか!

安心サポート② 移住者交流会

移住後の生活には人とのつながりが大切です。移住者同士の情報交換、近況報告のために、移住者交流会を行っています。



安心サポート① 移住・定住促進支援補助金制度

市内に3年以上定住することなどを条件に、「定住促進奨励金」を交付しています。

また、空き家バンクに登録された物件の所有者や、その物件を購入・賃貸した人に対して、空き家改修等の費用の一部を「空き家活用事業補助金」として交付しています。

※いずれも、事前に空き家バンクの利用希望登録が必要です。

安心サポート③ 空き家バンク制度

市内にある空き家などの情報を、移住希望者に「空き家バンク」として紹介しています。「天草に住んでみたい」「田舎でのんびり、ゆったり暮らしたい」と考えている人は、ぜひご利用ください(詳細はWEBサイト「あまくさライフ」をご覧ください)。



あまくさライフ ホームページ

安心サポート④ 移住・定住コーディネーター

移住希望者への相談対応、空き家や就業に関する情報提供を行う移住・定住コーディネーターを設置しています。困ったことがあれば何でも相談できます。

〔問い合わせ先〕 天草市地域政策課 ☎0969-27-6000(直通) <https://inaka.amakusa-web.jp/>



天草市のまちづくりを応援してください!

～ふるさと応援寄附金のご案内～

豊かな自然に恵まれ、人情味あふれる島「天草」。天草市をふるさと納税というスタイルで応援してください。応援いただく皆さまの温かい思いを、魅力あるまちづくりに生かしていきます。本市の基本理念である『人が輝き 活力あふれる日本の宝島「天草」』の実現に向け、「天草市ふるさと応援寄附金」へのご協力をお願いします。

天草市ふるさと応援寄附金 3つのポイント

① 応援する内容を選べます

寄附金の使い道を、次の6つのメニューから選択できます。

- ① 行ってみたい観光の島づくり
- ② 若者が働ける島づくり
- ③ 安心でいきいきと暮らせる島づくり
- ④ がまだせ天草エアライン
- ⑤ 地域コミュニティづくり
- ⑥ 市長おまかせ

② お礼品がもらえます

住所が市外の方が寄附された場合、お礼として天草市の特産品などを贈呈しています。お礼品は、寄附額に応じてご希望の商品を選ぶことができます。

③ 税金が控除されます

ふるさと納税(寄附)額のうち、2,000円を超える部分について、所得税・個人住民税から税の控除を受けることができます。

〈寄附の手続き〉

寄附(ふるさと納税)の手続きは、次のいずれかの方法となります。

- ① インターネットによる申し込み…下記サイトの天草市ページをご覧ください。
- ② 申込書による申し込み…天草市財政課へご連絡ください。



〔問い合わせ先〕

天草市財政課 天草市東浜町8番1号 ☎0969-27-5053(直通)



ふるさとチョイス 天草市ページ



さとふる



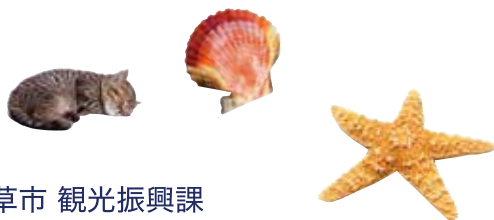
楽天 ふるさと納税



ANA ふるさと納税



ふるなび



天草市 観光振興課

熊本県天草市東浜町 8-1
TEL.0969-23-1111 (代表番号 年末年始を除く 8:30 ~ 17:15)
<https://www.city.amakusa.kumamoto.jp/>



(一社)天草宝島観光協会

熊本県天草市中央新町15-7
天草宝島国際交流会館ポルト1階
TEL.0969-22-2243 (9:00 ~ 18:00)
<https://www.t-island.jp/>



Instagram



Facebook



※ガイドブックの内容は2024年1月現在の情報です。変更になる場合がありますので、ご了承ください。

(2024年1月一部変更)