

**天草市觀光振興課**熊本縣天草市東濱町8-1  
Tel 0969-32-6787

〈服務時間〉 8:30-17:15 (國定假日、年終年始除外)

Web

**一般社團法人 天草寶島觀光協會**熊本縣天草市中央新町15-7  
Tel 0969-22-2243

〈服務時間〉 9:00-18:00

Web



Instagram



Facebook



※觀光手冊內容是2024年3月的資訊。此資訊如有更改，恕不另行通知，敬請注意。

**AMAKUSA**

天草市觀光手冊

天 用  
草 五  
的 感  
文 享  
脈 受Feel  
good  
Amakusa

## 內容

- P1 ... 關於天草
- P2 - 3 ... 天草市地圖
- P6 - 9 ... 〈學習〉天草的崎津村落
- P10 - 11 ... 〈學習〉基督教徒的歷史與文化
- P12 - 13 ... 〈學習〉恐龍之島
- P14 - 15 ... 〈玩樂〉海豚觀賞
- P16 - 17 ... 〈玩樂〉天草體驗活動
- P18 - 23 ... 〈觀賞〉天草的景色
- P24 - 27 ... 〈享受〉天草的活動
- P28 - 29 ... 〈享受〉天草的陶瓷器
- P30 - 35 ... 〈美食〉吃盡天草
- P36 - 37 ... 〈溫泉〉下田溫泉

## 關於天草

位於九州、熊本縣西南部的天草市

橫跨天草上島、天草下島、御所浦島等大大小小由120個島嶼而成的天草諸島

面積約為683km<sup>2</sup>，約有7萬五千人居住

由天草五橋等五座橋樑與九州本土相連，可以開車通行

天草海城公園等雲仙天草國立公園的豐富大自然

約450年前開始的基督教歷史與文化

新鮮的山珍與海味

《天草市觀光指南》介紹了天草市代表性的觀光資源

真心期待您的光臨



AMAKUSA



# 天草市地圖



東海

至 長崎縣  
〈島鐵渡船〉

有明海

大矢野  
(上天草市)

道路休息站 天草市  
觀賞海豚諮詢處

五和  
地區

天草機場

苓北町  
(天草郡)

天草市政府

天草  
未來大橋

天草  
瀨戶大橋

上津浦交流道

合津交流道

知十交流道

松島有明道路

道路休息站 有明  
(Ripple land)

米山交流道

有明  
地區

天草上島

栖本  
地區

倉岳  
地區

松島  
(上天草市)

姫戸  
(上天草市)

龍岳  
(上天草市)

下田溫泉

389

天草  
地區

天草下島

道路休息站 宮地岳  
稻草人之鄉

本渡  
地區

本渡港

柳底港

大港

共同渡船

橫浦島

牧島

中瀬戶橋

御所浦港

御所浦  
地區

道路休息站 崎津  
(崎津村落 服務中心)

河浦  
地區

崎津村落

中田港

266

中田港

片側港

獅子島  
(鹿兒島縣)

八代海

諸浦港

牛深  
地區

266

道路休息站  
牛深海彩館

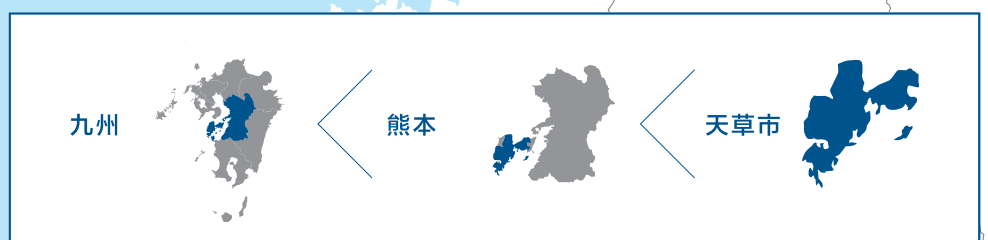
牛深港

藏之元港

〈三和商船〉

牛深  
海雅大橋

長島  
(鹿兒島縣)



天草

# AMAKUSA

天草市觀光手冊





教堂佇立，漁村風景。



學習

## 天草的崎津村落

眺望平靜的海洋，佇立著象徵性建築-崎津教會-的漁村「天草的崎津村落」。是世界文化遺產「長崎與天草地區的潛伏基督徒相關遺產」的構成資產之一。此外，這裡首次以漁村景觀而被選為國家重要文化景觀。





學習

## 崎津村落的看點

崎津村落的  
詳細資訊在  
這裡

崎津村落在神道、佛教等日本傳統宗教及一般社會的共存下，繼續傳承漁村特有的信仰，並將潛伏基督徒的歷史傳承至今。



### 崎津教會

於1934年由法國傳教士哈盧布神父與當地居民協力建設。崎津教會建在曾經進行「踏繪」（踩踏聖像的活動）的地點。這座哥德式教會的內部鋪設了榻榻米，在全國也十分罕見。

電話 0969-78-6000 (崎津村落服務中心)  
地址 天草市河浦町崎津539  
票價 免費 營業時間 9:00—17:00

❗ < 參觀時請注意 >

※參觀教會需要預約(可能會臨時休館)  
教會是祈禱的場所。  
請以節制的態度參觀。  
在教會活動舉行時請避免進入。



### 崎津諏訪神社

創建於1647年。潛伏基督徒在日常生活中於此地祈禱「安利尤斯(阿門宙斯)」，1805年，這裡成為潛伏基督徒被發現的「天草的瓦解」事件的舞台。神社附近有舊崎津教會遺址。

地址 天草市河浦町崎津505

❗ < 對觀光客的請求 >

※村落內是居民的生活場所。請遵守禮儀散步。  
※村落內的道路是生活道路，有許多車輛往來。散步時請注意安全。



### TOUYA

通過房子與房子之間，通往海的小路。設置於村落許多地方。



### 漁民作業坊(KAKE)

設在沿海的屋子，是一個能夠延伸到海上而蓋的作業坊。使用於停留船隻或是製作曬乾食品。



### 崎津村落服務中心 (道路休息站崎津)

發出崎津村落訊息的設施。有觀光指南，展示崎津、今富的基督教徒歷史，銷售特產等。設置大型停車場，24小時開放洗手間，出租腳踏車。

電話 0969-78-6000  
地址 天草市河浦町崎津1117-10  
票價 免費 營業時間 9:00—17:30  
休館日 12月30日至1月1日



信仰器具(鮑魚貝)▶

### 崎津資料館港屋

是改造昭和初期旅館的資料館，介紹崎津的歷史及獨特的基督教信仰等。漁村特有的基督教信仰器具(祈禱時使用的器具)值得一見。

電話 0969.75.9911  
地址 天草市河浦町崎津463  
票價 大人100日圓  
營業時間 9:00—17:00  
(入場時間16:30為止)

休館日 12月30日至1月1日

※團體(20人以上)8折優惠  
※持有身心障礙手冊本人及照顧者1人免費(在櫃檯出示手冊)



※由於村落內提供停車場位置有限，請在崎津村落服務中心(道路休息站崎津)停車後，徒步進入村落內。  
※「TOUYA」和「KAKE」是居民的生活空間。未經許可請勿進入。



學習

## 基督教徒的歷史與文化

約450年前，基督教由葡萄牙傳教士傳入天草。

基督教的興盛、禁教的迫害，以及後來的復興歷史，至今仍被守護和傳承。



### 大江教會

基督教解禁後，天草最早建立的教會。現在的建築在1933年，由獻身於天草傳教的法國傳教士費里爾神父與當地信徒一同建立。

電話 0969-22-2243 (一社) 天草寶島觀光協會  
地址 天草市天草町大江1782  
票價 免費 營業時間 9:00-17:00

⚠ < 參觀時請注意 >

教會是祈禱的場所。請以節制的態度參觀。在葬禮結婚典禮等教會活動舉行時請避免進入。有可能會因教會方的事由而臨時休館。

### 西洋文化進入天草



### 古騰堡(Gutenberg)印刷機 (複原)

「天草神學院」是為培養日本傳教士而設立的教育機構。曾經在此學習的天正遣歐使節的四位少年帶回了印刷機。「平家物語」「伊曾保物語(伊索寓言)」等書籍以「天草本」出版和印刷，日本傳教士的培養得以實現。

< 天草神學院館 >  
電話 0969-76-0388  
地址 天草市河浦町白木川内175-13  
休館日 每週四(如遇國定假日則隔天平日公休)  
12月30日至1月1日



### 島原、天草武裝起義傳承至今



### 天草四郎戰旗

為島原、天草武裝起義時起義軍持有的旗幟，中間畫了聖杯及聖餅。國家指定重要文化財。  
※平時展示複製品。  
※實物每年公開四次，於(5、8、11、3月)公開。

< 天草基督教館 >

電話 0969-22-3845  
地址 天草市船之町19-52  
休館日 每週二  
(如遇國定假日則隔天平日公休)  
12月30日至1月1日



天草四郎像



### 潛伏基督徒的信仰故事



### 聖母瑪利亞觀音

傳說潛伏基督徒將其聖母瑪利亞觀音像視為聖母瑪利亞而信仰。表面上偽裝成佛教徒，實際上作為信仰的心靈依靠。

< 天草玫瑰念珠館 >

電話 0969-42-5259  
地址 天草市天草町大江1749  
休館日 每週三  
(如遇國定假日則隔天平日公休)  
12月30日至1月1日



⚠ < 關於天草神學院館、天草基督教館、天草玫瑰念珠館的入館 >

票價 大人300日圓 高中生200日圓 國小、國中生150日圓 營業時間 8:00-17:00(最終入館為16點半)

※可以在上述三館和崎津資料館港屋購買「周遊觀覽券」(通常成人1000日圓→600日圓、7天內有效)，上述各館以優惠價格參觀。

※團體(20人以上)有8折優惠。持有身心障礙手冊本人及照顧者1人免費。(請在櫃檯出示手冊)

學習

玩樂

觀賞

享受

美食

溫泉



# 學習

## 恐龍之島

天草群島由大小120個島嶼組成，擁有約1億年的地質記錄，並發現了許多珍貴的化石，包括日本首次發掘的暴龍科下頷化石，這些化石在學術上備受矚目。



**天草市立御所浦恐龍之島博物館**  
Amakusa Museum of Gohoura Dinosaur Island



〈天草市立御所浦恐龍之島博物館〉於2024年3月20日重新開放的博物館。展示了天草各種化石到現代生物的展品，以及恐龍的完整骨架。

電話 0969-67-2325

地址 天草市御所浦町御所浦4310-5

票價 大人500日圓 大學、高中生300日圓

國小、國中生200日圓

年票 大人1,000日圓 大學、高中生600日圓

國小、國中生400日圓

營業時間 9:00-17:00(最終入館為16:00)

休館日 每週一(如遇國定假日則隔天平日公休)

12月30日至1月1日

※持有身心障礙者本人及照顧者1人免費(請在櫃檯出示手冊)  
※參觀需事前預約。請通過右側的QR碼進行預約。

參觀需事前預約。

請通過右側的QR碼進行預約。



天草蘊藏的  
1億年記憶。



日本首次

### 暴龍科下頷骨化石

日本首次發掘的暴龍科下頷骨化石。全長估計為8~9公尺。雖然在暴龍科內稍顯小型，但作為雙足行走的肉食恐龍(獸腳類)仍屬大型。

圖片提供：天草市立御所浦恐龍島博物館、福井縣立恐龍博物館



### 蜥腳類的 肋骨化石

蜥腳類右肋骨的一部分。根據骨骼大小推測全長達15公尺，屬於國內最大級。

### 冠齒獸的下頷骨

日本最古老，約4900萬年前的大型哺乳動物冠齒獸的下頷骨化石。同一地點還發現了肋骨化石。



### 植食恐龍的足 骨化石

1997年在御所浦町發現的天草首個恐龍化石。是植食恐龍的脛骨，但其具體種類尚未確定。



遇見野生海豚  
的島嶼。



玩樂

## 海豚觀賞

在碧藍美麗大海環繞的天草市五和町通詞島海域，約有200頭南方瓶鼻海豚在這裡生活。這片海域因為海底地形多變和潮流豐富，擁有許多小魚等海豚的食物，是一片富饒的海域。由於這裡的漁業不使用漁網（自由潛水捕魚），野生海豚因此在這裡生活和息。此外，海豚成群在此回遊，使得鯊魚不會靠近，讓漁民可以安心自由潛水捕魚。天草可以說是一個人類與海豚共存的島嶼。



### 道路休息站天草觀賞海豚詢問處

除了提供海豚觀賞的綜合詢問處，還可以通過數位內容學習海豚的生態。這裡還有漁協餐廳和特產銷售區。

電話 0969-33-1600  
地址 五和町二江4689-20  
營業時間 9:00-18:00(11月至2月底為9:00-17:00)  
休息 12月31日至1月1日





玩樂

## 天草體驗活動

詳細體驗活動  
訊息在這裡



環繞於三片海洋（有明海、八代海、東海）和豐富綠景的天草群島，提供了各種與自然接觸的活動。



**SUP(立槳衝浪)** 在船上划槳享受海上散步的「SUP」。從陸地上看不到、也游不到的地方也可以輕鬆到達。



**水肺潛水** 透明度高且被指定為海域公園的天草西海岸等地擁有絕佳的潛水地點。何不來一次與珊瑚礁和熱帶魚相遇的海中散步呢？



**獨木舟、皮划艇** 能夠享受只有通過獨木舟或皮划艇才能看到的風景以及絕佳透明度的海洋等。感受海風，盡情享受天草的自然風光吧



**半潛水型玻璃艙潛艇** 乘坐從牛深港出發的半潛水型玻璃艙潛艇號，可以輕鬆地欣賞到海域公園中叢生的珊瑚。



**海水浴** 天草有許多海水浴場，夏季吸引了大量遊客。海水透明度高，有機會還可以見到小魚。



**露營** 可以感受海風的「海邊露營地」和樹木環繞的「山間露營地」。找到喜歡的地點吧。



**攜椅活動** 只需一把摺疊椅就能享受的戶外活動。天草是攜椅活動的寶庫，值得推薦。

學習

玩樂

觀賞

享受

美食

溫泉



絕美景色令人屏息。



觀賞

## 天草的景色

天草群島的景觀，其多樣性和美麗是最大的魅力。藍色的大海和白色的沙灘展現了海洋的壯麗，豐富的山巒在四季中展示出不同的風貌，令人心醉。自然的造型美與多樣的表情共存的天草風景，一定能給訪客帶來豐富的心靈體驗。



### 倉岳

天草群島中最高的山是倉岳（海拔682米）。從山頂可以俯瞰天草群島的全景，甚至可以遠眺長崎和鹿兒島。山頂的倉岳神社鳥居又被稱為「天空鳥居」，是天草的代表性絕景景點。推薦來這裡登山健行。

地址 天草市鞍岳町、榎本町







### 天草夕陽八景

天草西海岸是觀賞夕陽的絕佳景點。選定了八個特別好的觀賞景點，稱為「天草夕陽八景」。

地址 天草西海岸一帶



### 妙見浦

國家定天然紀念物、名勝。因其形狀像大象，所以被稱為「大象岩」。推薦從十三佛公園觀賞。

地址 天草町下田南



### 西平椿公園的古榕樹

有一棵高約20米的巨大榕樹，由於它的根部緊抱著巨岩，其景象讓人聯想到那受歡迎的動畫電影世界觀，因此被稱為「拉普達之樹」。

地址 天草町大江



點綴  
天草四季  
的花卉



河津櫻花  
〈十萬山公園〉



櫻花  
〈天草神學院遺跡公園〉  
〈十三佛公園〉等



君子蘭  
〈牛深公園〉



花菖蒲  
〈花菖蒲〉



黃槿  
〈黃槿群生地〉



水仙花  
〈遠見山水仙花園〉



椿花  
〈西平椿公園〉







享受

## 天草的活動

天草舉辦的活動大多重視其獨特的文化和傳統並結合當地人民的熱情，以海洋和山脈等自然為主題，突顯出地域特色。可以在親切友好的氛圍中，與當地人交流，充分享受地區的魅力。



### 牛深海雅祭

牛深地區 | 4月第3週禮拜五、六、日

每年四月點綴天草春天的大型活動。「牛深海雅節(調)」被稱為海雅節(調)系列民謠的源流，傳遍於日本各地。在節日中，有老少男女喊著「SASA YOYOI」的口號在牛深市內進行的「總舞蹈」和「漁船團海上遊行」等活動，吸引了大量來自縣內縣外的遊客，熱鬧非凡。



天草之美，  
傳統與文化交織。



享受

# AMAKUSA EVENT

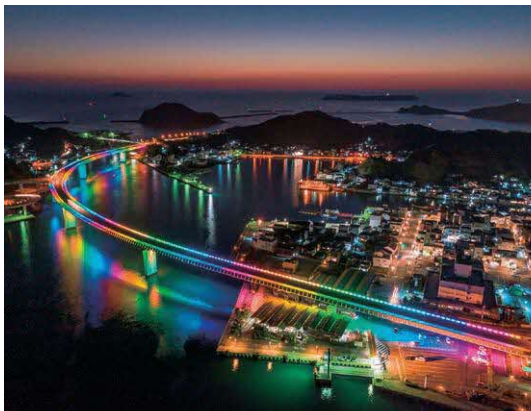
詳細觀光活動  
訊息在這裡



## 天草本渡海雅祭

本渡地區 7月下旬至9月底

天草兩大海雅節之一。在輕快的海雅節(調)節奏下，人們穿著同樣的浴衣走上街道。



## Amakusa Romantic Fantasy

各區 11月下旬至1月底

燈光點亮冬季的天草。



## 西久保公園 天草花菖蒲祭

本渡地區 5月下旬至6月上旬

利用里山的梯田，創建了在全國也罕見的菖蒲園，約有25萬株花菖蒲盛開。



## 下田溫泉祭

天草地區 4月下旬

穿著瀟灑服裝的女性們在進行「潑水女神轎」，她們一邊被潑水一邊抬著神轎遊行。



## 漣漪(SAZANAMI)祭

有明地區 7月中旬

除了舞台活動和海上煙火大會，同時舉辦沙灘藝術節。



## 栖本太鼓舞 (縣指定重要文化財)

栖本地區 10月第3週六日、11月第2週六日

這是一個繼承了三百多年歷史的鄉土遺產。當地的年輕人將表演雄壯的舞蹈。



## 牛深茜市

牛深地區 12月上旬

冠以牛深方言「AKANESURU (= 大豐收，太好了)」為其名稱的祭典，活動包括釣鯛魚和促銷會等。



## 天草馬拉松大會

本渡、五和地區 1月下旬

風景優美的賽道可眺望長崎縣的雲仙普賢岳。有全程馬拉松和半程馬拉松兩個賽程。

學習

玩樂

觀賞

享受

美食

溫泉



享受

## 天草的陶瓷器

詳細  
天草陶瓷器的  
訊息在這裡



利用天草陶土的白色所製作的純白瓷器，以及承襲數百年以上傳統技法的陶瓷器，還有注入新風格的年輕陶藝家所製作的陶瓷器，各具特色的窯爐應有盡有。



### 天草大陶瓷器展

本渡地區 11月上旬



來自全國各地的窯爐匯聚一堂來進行展示銷售。還有使用陶輪的陶藝體驗，以及以當年主題徵集的作品展覽會等。



### 天草陶土

據說江戶時代的才子平賀源內曾讚賞「天下無雙的上品」的「天草陶石」。這種在天草西海岸地區挖掘出的陶土可以單獨製作瓷器的陶瓷原料在世界上是罕見的。其品質和埋藏量皆被稱為日本第一，佔據八成國內陶土生產量，並且出貨到有田燒等縣外的燒陶產地。其强度高，燒製後呈現出透明美麗的白色。



#### ◀天草陶土的等級

根據陶土白色的程度分等級。從左為特等石、一等石、二等石、三等石、四等石。

學習

玩樂

觀賞

享受

美食

溫泉



天草孕育的，  
山海珍饈。



美食

## 吃盡天草

山和海環繞的天草是新鮮海鮮和山珍等食材的寶庫。在天草品嚐當地美食也好，或是在美食節上尋找喜愛的餐廳也好，請務必品嚐「天草的美味」。





美食

# AMAKUSA FOOD

## 天草強棒麵(日式什錦麵)

天草強棒麵與長崎縣的「長崎強棒麵」和「小濱強棒麵」並列為日本三大強棒麵之一。是天草的靈魂美食。不僅在強棒麵專賣店和中餐廳，食堂、餐廳、居酒屋、咖啡店等各類店鋪也廣泛提供這道料理。



### 炸蛋

名字非常有衝擊力。這是一種裡面有整顆雞蛋的甜不辣。常在慶祝場合或年菜時食用，增添節慶色彩。



## GANEAGE (炸地瓜)

將紅薯切成條狀，裹上麵衣後炸成手掌大小的一道料理。「GANE」在天草方言中是螃蟹的意思，因為這道料理形似螃蟹而得名。這道料理在素食料理、婚喪喜慶場合以及作為點心都很受歡迎。炸得外酥內嫩口感絕佳。



### 紅卷

牛深特產。是將內餡的瑞士卷蛋糕用糯米糍(求肥)包裹而成的飽腹甜點。據說漁民們將其作為吉祥物和船上食物食用。

## KOPPA餅

在天草，「KOPPA」是指曬乾的紅薯。這道「KOPPA餅」是將KOPPA與糯米一起搗碎製成的。稍微烤一下，紅薯的香氣四溢，美味可口。



龍蝦



車海老



海膽



緋紅扇貝



曬乾章魚



魚片(柴魚以外魚片)



天草大王



天草黑牛



凸頂柑(不知火)



燒酒



天草的鹽

學習

玩樂

觀賞

享受

美食

溫泉



美食 **GOURMET FAIR**

詳細美食  
訊息在這裡



8月—12月

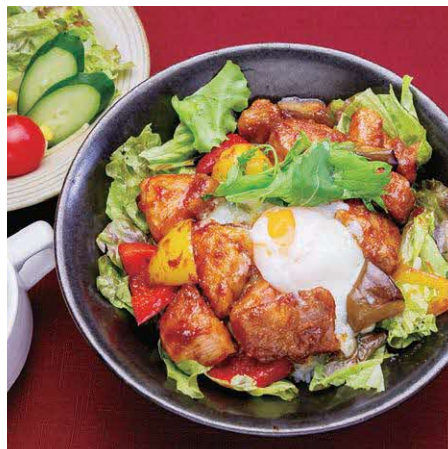


### 天草龍蝦祭

天草的秋天代表美食是「龍蝦」。在解禁期間，可以盡情享用新鮮的龍蝦。無論是生魚片、清蒸或味噌湯，每年都吸引了大量饕客前來品嚐。



9月—11月



### 天草丼展銷會

這個天草知名美食節慶，是由各家店舖以天草新鮮食材，盛裝在天草竈爐製作器皿的原創丼飯展銷活動。同時也舉辦集章活動。



12月—2月

### # 天草大王和車海老

使用了珍貴的地雞「天草大王」和「車海老」烹製的料理。您可以在天草市內的住宿設施和餐廳享用。



3月—5月

### 天草生海膽三昧

天草的「紫海膽」在3月上旬漁季開放，這道被稱為讓不喜歡海膽的人也會愛上的極品，敬請品嚐。



9月—12月

### 天草五和鮑魚祭

厚實鮮美的當季鮑魚，搭配緋扇貝及當季地魚的生魚片等地，可在住宿優惠活動中一併享受。



整年

### 天草有明章魚八料理

有明特產的章魚料理是當地的特色菜單。包括章魚海鮮排在內，您可以品嚐與章魚相關的8道美食。



6月—7月

### 晚柑展銷會

「甘草晚柑」以其清爽的酸味和適中的甜度著稱，您可以享用用晚柑製作的甜點和料理。



8月—9月

### 天草南蠻柿（無花果）展銷會

天草的「南蠻柿(無花果)」是夏季廣受歡迎的水果，各家店舖推出的原創甜點等您來品嚐。

學習

玩樂

觀賞

享受

美食

溫泉



在天草最古老的  
溫泉放鬆身心。



溫泉

## 下田溫泉

這是天草最古老且「不加熱、不稀釋、不循環」的純天然溫泉。大約700年前，一隻受傷的白鷺在河邊療傷，人們發現這裡有溫泉湧出，因此該溫泉也被稱為「白鷺溫泉」。被指定為國民保養溫泉地，以其優質的泉質而聞名，據說對健康和肌膚有益。



### 下田溫泉交流館PURATTO (觀光服務處)

位於下田溫泉街的觀光服務處，提供住宿、餐飲設施及周邊旅遊資訊。建築對面有一處免費的足湯設施「下田溫泉五足之湯」。

電話 0969-27-3726

地址 天草市天草町下田1310-3

詳細下田  
溫泉的訊息  
在這裡







河童雕像（栖本地區）

## 道路休息站、直銷處

[本渡區域] 道路休息站 宮地岳稻草人之鄉	☎ 0969.28.0384	📍 宮地岳町5516-1
[本渡區域] 天草生鮮市場	☎ 0969.32.6888	📍 瀬戸町2-1
[牛深區域] 道路休息站 牛深海彩館	☎ 0969.73.3818	📍 牛深町2286-116
[有明區域] 道路休息站 有明 Ripple Land	☎ 0969.53.1565	📍 有明町上津浦1955
[御所浦區域] 御所浦物産館 SIOSAI館	☎ 0969.67.1234	📍 御所浦町御所浦4310-8
[新和區域] 農產品直銷處 新和夕陽市場	☎ 0969.46.2039	📍 新和町小宮地127-1
[五和區域] 道路休息站 天草觀賞海豚詢問處	☎ 0969.33.1600	📍 五和町二江4689-20
[天草區域] 若宮直銷處	☎ 0969.32.1700	📍 五和町御領9490-1
[天草區域] 福連木真心市場	☎ 0969.45.0373	📍 天草町福連木3372-1
[河浦區域] 天草漁協崎津直売所 kintsu市場	☎ 0969.79.0333	📍 河浦町崎津300-2
[河浦區域] 道路休息站 崎津（崎津村落服務中心）	☎ 0969.78.6000	📍 河浦町崎津1117-10

## 海豚觀賞

[五和區域] 道路休息站 天草觀賞海豚諮詢處	☎ 0969.33.1500	📍 五和町二江4689-20
[五和區域] 海豚俱樂部	☎ 0969.33.0198	📍 五和町二江134-2
[五和區域] 海豚朋友中心惠園	☎ 0969.33.0388	📍 五和町二江4691-5
[五和區域] 丸健水産 海豚觀察中心	☎ 0969.33.1131 (☎ 0120.14.1132)	📍 五和町二江4662-5
[五和區域] 海豚海上世界	☎ 0969.33.1633	📍 五和町二江2977
[五和區域] 海豚周遊觀光船	☎ 0969.33.1616	📍 五和町二江4689-10
[五和區域] 通詞島 海豚觀察事務局	☎ 0969.33.1236	📍 五和町二江551-1
[五和區域] 海豚觀察受理預訂中心	☎ 0969.32.1771	📍 五和町鬼池2463
[五和區域] 天草海鮮藏	☎ 0969.52.7707	📍 五和町鬼池4733-1

〈價格〉  
大人（國中生以上）  
3,000日圓  
小學生  
2,000日圓  
幼兒（2歲以上）  
1,000日圓

〈出航時間〉

1天5班  
(所需時間：約1小時)

- ① 10:00
- ② 11:30
- ③ 13:00
- ④ 14:30
- ⑤ 16:00

## 體驗、活動

[本渡區域] 〈傳統工藝〉天草文化交流館	☎ 0969.27.5665	📍 船之尾町8-25
[牛深區域] 〈半潛水型玻璃艙潛艇號〉株式會社藍色海上業務	☎ 0969.73.1173	📍 牛深町2286
[牛深區域] 〈皮劃艇〉天草休息所 結乃裡	☎ 0969.72.8821	📍 魚貫町4688-1
[牛深區域] 〈潛水〉潛水店 Tomikawa	☎ 0969.73.4660	📍 牛深町145



## 體驗、活動

[牛深區域] <潛水> 熊本潛水服務 yokayoka	☎ 090.7291.0661	📍 牛深町373-5
[牛深區域] <潛水> BlueEarth21 熊本	☎ 090.8411.6181	📍 牛深町3275-11
[御所浦區域] <化石採集巡洋> 株式會社 Noharabo	☎ 080.3088.3313	📍 御所浦町牧島219-2
[御所浦區域] <化石採集體驗> 株式會社白堊紀	☎ 070.8595.0581	📍 御所浦町牧島428 御所浦町御所浦4393 (三角帆螺砂岩化石採集場)
[御所浦區域] <大舢板劃體體驗> 御所浦島嶼觀光推進協議會	☎ 0969.67.1080	📍 御所浦町牧島219-2
[天草區域] <SUP> WAVE ACT	☎ 0969.24.5144	📍 城下町6-29-101
[天草區域] <皮劃艇> 天草西海岸 Holiday Park 風來望	☎ 0969.42.3911	📍 天草町下田南3809-1
[天草區域] <潛水> 天草海的學校	☎ 090.2518.3939	📍 天草町下田北563-1

## 海水浴場

[本渡區域] 本渡海水浴場	☎ 0969.23.1111	📍 本渡町廣瀨
[牛深區域] 砂月海水浴場	☎ 0969.73.2111	📍 牛深町
[牛深區域] 茂串海水浴場	☎ 0969.73.2111	📍 牛深町
[牛深區域] 魚貫崎海水浴場	☎ 0969.73.2111	📍 魚貫町
[有明區域] 四郎之濱海灘	☎ 0969.53.1111	📍 有明町上津浦
[御所浦區域] 黑島海水浴場	☎ 0969.67.2111	📍 御所浦町黑島
[倉岳區域] 惠比壽白砂灘	☎ 0969.64.3111	📍 倉岳町宮田
[新和區域] 立海水浴場	☎ 0969.46.2111	📍 新和町小宮地
[五和區域] 黑崎海水浴場	☎ 0969.32.1111	📍 五和町御領
[五和區域] 若宮公園海水浴場	☎ 0969.32.1111	📍 五和町御領
[天草區域] 白鶴濱海水浴場	☎ 0969.42.1111	📍 天草町高濱北

## 露營地

🌊 海邊露營地 🏔️ 山邊露營地

[牛深區域] 天草休息所 結乃裡露營地	☎ 0969.72.8821	📍 魚貫町4688-1	海
[御所浦區域] 黑島露營地	☎ 0969.67.2111	📍 御所浦町御所浦黑島	海
[新和區域] 新和 綠色村	☎ 0969.46.2437	📍 新和町小宮地11312	山
[五和區域] 海豚露台(人工溫泉Yu-mer露營地)	☎ 0969.26.4011	📍 五和町二江547	海
[天草區域] 福連木搖籃曲公園汽車露營地	☎ 0969.45.0852	📍 天草町福連木3182-1	山
[天草區域] 藍色海角露營地(SUNSET CAFE)	☎ 0969.42.0407	📍 天草町高濱北	海

## 露營地

[河浦區域] 海上渡假別墅 (天草市綜合交流設施愛夢里)	☎ 0969.76.1526	📍 河浦町今富653地先	海
[河浦區域] 產島露營地	☎ 080.8369.7356	📍 河浦町宮野河內產島	海

## 導遊

須付費/預約 ※詳細請洽詢

[全區] 天草寶島嚮導人之會 (天草全區)	☎ 080.6050.9870	📍 中央新町15-7
[御所浦區域] 地質旅遊導遊 (御所浦區域)	☎ 0969.67.1080	📍 御所浦町牧島219-2
[五和區域] 御領街道導覽員 (五和區域)	☎ 0969.32.0324	📍 五和町御領2943

## 溫泉設施

[本渡區域] perura的浴池	☎ 0969.23.2626	📍 本渡町廣瀨996
[牛深區域] 牛深溫泉中心 安樂溫泉	☎ 0969.72.6666	📍 久玉町2193
[有明區域] 有明溫泉中心 漣漪(SAZANAMI)溫泉	☎ 0969.53.1126	📍 有明町上津浦1955
[栖本區域] 栖本溫泉中心 兒童浪漫館	☎ 0969.54.5526	📍 栖本町馬場3725-1
[新和區域] 天草溫泉樂園	☎ 0969.46.3926	📍 新和町碓石81-8
[五和區域] 人工溫泉 Yu-mer	☎ 0969.26.4011	📍 五和町二江547
[天草區域] 下田溫泉 五雙之湯(足湯)	☎ 0969.27.3726	📍 天草町下田北1310-3
[天草區域] 下田溫泉中心 白鷺館	☎ 0969.42.3375	📍 天草町下田北1290-1
[河浦區域] 天草市綜合交流設施 愛夢里	☎ 0969.76.1526	📍 河浦町河浦4747-1

## 住宿設施

👤 容納人數 🏠 住宿費用 🌊 有溫泉 🏠 可選房間不含餐(包含全館房間不含餐住宿) 🍳 只含早餐 🏠 包棟民宿 🦿 無障礙設計

[本渡區域] Aregria Gardens 天草飯店	☎ 0969.22.3161	👤 220	¥ 16,000~	♿
[本渡區域] 天草王子大飯店	☎ 0969.22.5136	👤 120	¥ 11,000~	
[本渡區域] 天草 Santa Coming 飯店	☎ 0969.22.0100	👤 70	¥ 13,200~	
[本渡區域] 天草廣場飯店	☎ 0969.23.5511	👤 80	¥ 11,000~	
[本渡區域] 榮美屋旅館	☎ 0969.22.3207	👤 46	¥ 7,700~	
[本渡區域] 溫和旅館新和莊 海心	☎ 0969.22.3653	👤 35	¥ 9,800~	
[本渡區域] Sun Road 飯店	☎ 0969.24.1100	👤 107	¥ 6,800~	朝
[本渡區域] 廣場飯店 Annex	☎ 0969.23.3000	👤 80	¥ 12,500~	
[本渡區域] 廣場飯店 Belle Maison	☎ 0969.23.3000	👤 24	¥ 10,500~	
[本渡區域] 花菱旅館	☎ 0969.22.3847	👤 45	¥ 6,600~	



住宿設施					
[本渡區域]	松屋旅館	☎0969.22.2261	數 24	¥ 6,500~	
[本渡區域]	河丁飯店	☎0969.23.7261	數 60	¥ 7,600~	
[本渡區域]	濱屋旅館	☎0969.22.3230	數 35	¥ 7,700~	
[本渡區域]	旅館光泉閣	☎0969.22.2575	數 30	¥ 5,000~	素
[本渡區域]	三葉旅館	☎0969.22.3830	數 13	¥ 4,600~	素
[本渡區域]	壽惠莊	☎0969.22.2659	數 8	¥ 3,000~	素
[本渡區域]	民宿 龜泉莊	☎0969.22.4332	數 25	¥ 6,000~	
[本渡區域]	民宿 花月	☎0969.23.1459	數 51	¥ 5,300~	
[本渡區域]	商務民宿 pearl	☎0969.23.4700	數 30	¥ 6,500~	
[本渡區域]	B&C飯店	☎0969.32.7551	數 12	¥ 5,800~	素
[本渡區域]	Eco Hotel Assist	☎0969.33.7700	數 94	¥ 5,000~	素 ♿
[本渡區域]	天草客棧 CHELSEA	☎0969.66.9588	數 20	¥ 3,000~	素
[本渡區域]	商務旅館 花乃月	☎0969.22.7575	數 38	¥ 5,580~	
[本渡區域]	精華客棧	☎070.4798.8534	數 10	¥ 3,850~	素
[本渡區域]	步夢旅館	☎090.8831.0320	數 7	¥ 16,000~ (1棟)	素 家
[牛深區域]	天草溫泉旅館	☎0969.72.5121	數 18	¥ 7,150~	山
[牛深區域]	旅館 寶洋館	☎0969.72.4121	數 32	¥ 11,000~	
[牛深區域]	旅館 濱崎	☎0969.72.8111	數 35	¥ 8,800~	
[牛深區域]	旅館 岬莊	☎0969.75.0214	數 25	¥ 7,700~	
[牛深區域]	白濱莊旅館	☎0969.75.0727	數 20	¥ 8,800~	
[牛深區域]	飯店 Harbor INN	☎0969.72.5154	數 30	¥ 6,400~	朝
[牛深區域]	民宿 大黒屋	☎0969.72.2733	數 10	¥ 4,000~	素
[牛深區域]	民宿 砂月莊	☎0969.72.3773	數 12	¥ 5,000~	
[牛深區域]	民宿 海雅	☎0969.72.4605	數 25	¥ 7,000~	
[牛深區域]	天草市住宿設施 安樂莊	☎0969.72.6666	數 56	¥ 12,060~	山
[牛深區域]	民宿 Hotei	☎0969.73.4480	數 10	¥ 8,500~	
[牛深區域]	民宿 suzuya	☎0969.75.0611	數 15	¥ 8,000~	♿

住宿設施					
[牛深區域]	民宿 tomikawa	☎0969.73.2764	數 15	¥ 8,000~	
[牛深區域]	天草休閒木屋 結乃裡	☎0969.72.8821	數 30	¥ 11,000~	
[牛深區域]	民宿 鶴丸	☎0969.75.0032	數 5	¥ 7,000~	
[牛深區域]	日落牛深	☎0969.77.8011	數 13	¥ 5,600~	朝
[牛深區域]	民宿 一二海	☎0969.73.4985	數 10	¥ 10,000~	
[牛深區域]	EASY HOSTEL	☎0969.73.2082	數 7	¥ 5,700~	素
[牛深區域]	住宿 Yamashita	☎0969.77.8033	數 7	¥ 4,500~	素
[牛深區域]	Grand Heights	☎090.7160.3899	數 5	¥ 4,500~	素
[牛深區域]	天草客棧 Light	☎090.9070.1880	數 5	¥ 3,000~	素
[牛深區域]	海的小鎮牛深旅館 108	☎070.7641.0202	數 10	¥ 7,480~	素
[有明區域]	民宿 秀丸莊	☎0969.53.0104	數 15	¥ 8,800~	
[有明區域]	民宿 marinemaitts 四郎之濱莊	☎0969.53.1513	數 18	¥ 12,000~	
[有明區域]	民宿 ASAHI莊	☎0969.54.0846	數 10	¥ 10,000~	
[有明區域]	Lit 天草	☎090.2961.8763	數 32	¥ 13,200~ (一棟以10人為上限)	素 家 ♿
[有明區域]	客棧 SHIMAGO SURFRIDER	☎080.1399.2979	數 14	¥ 4,800~	素
[御所浦區域]	宮下旅館	☎0969.67.3021	數 10	¥ 7,700~	
[御所浦區域]	喜久屋旅館	☎0969.67.2426	數 26	¥ 8,000~	
[御所浦區域]	Akane莊	☎0969.67.2843	數 15	¥ 8,250~	
[御所浦區域]	西格爾亭飯店	☎0969.67.2929	數 20	¥ 8,030~	
[御所浦區域]	民宿 まきしま	☎0969.67.2374	數 10	¥ 8,000~	
[御所浦區域]	民宿 瀨之浦	☎0969.67.3908	數 14	¥ 7,000~	
[御所浦區域]	Enjoy Morieda	☎0969.67.2245	數 10	¥ 6,600~	
[御所浦區域]	1日1組的旅館 亨庵	☎0969.67.3091	數 6	¥ 13,200~	
[御所浦區域]	Aoi yado	☎080.4280.5853	數 6	¥ 5,000~	素
[御所浦區域]	民宿 海幸	☎0969.67.1833	數 12	¥ 7,500~	
[倉岳區域]	旅館 有明莊	☎0969.64.3329	數 20	¥ 8,800~	
[倉岳區域]	新倉岳 海螢火蟲飯店	☎0969.64.2008	數 30	¥ 9,900~	♿



## 住宿設施

[倉岳區域]	包棟別墅 港口實木材之家Ebisu HOUSE	☎ 03.6379.7591	數 4	¥ 23,375~	素
[栖本區域]	Kotobuki旅館	☎ 0969.66.2235	數 32	¥ 9,900~	
[栖本區域]	栖本溫泉河童浪漫館	☎ 0969.54.5526	數 20	¥ 8,300~	♿
[新和區域]	Hamaya旅館	☎ 0969.46.2305	數 35	¥ 9,900~	
[新和區域]	新和綠色村	☎ 0969.46.2437	數 86	¥ 4,400~ (4人)	素 ♿
[五和區域]	民宿 竹內	☎ 0969.33.0226	數 25	¥ 9,500~	
[五和區域]	若松屋旅館	☎ 0969.32.0313	數 24	¥ 9,700~	
[五和區域]	民宿 泉	☎ 0969.33.1643	數 70	¥ 9,900~	
[五和區域]	民宿 海豚館	☎ 0969.33.0085	數 10	¥ 12,200~	
[五和區域]	民宿 生吉	☎ 0969.33.1885	數 15	¥ 7,997~	
[五和區域]	海的住宿 民宿 Yamase	☎ 0969.33.1388	數 30	¥ 8,800~	
[五和區域]	民宿 光濱莊	☎ 0969.32.0034	數 25	¥ 8,700~	
[五和區域]	客棧 Yuu	☎ 090.4481.0494	數 7	¥ 3,850~	素
[天草區域]	望洋閣	☎ 0969.42.3111	數 302	¥ 13,200~	♿
[天草區域]	湯本莊夢螢火蟲	☎ 0969.42.3311	數 80	¥ 15,400~	♿ ♿
[天草區域]	石山離宮 五雙鞋	☎ 0969.45.3633	數 56	¥ 38,500~	♿
[天草區域]	味之宿 海王亭	☎ 0969.42.3211	數 48	¥ 13,200~	♿
[天草區域]	舒適旅館 馬可	☎ 0969.42.3306	數 40	¥ 7,850~	♿
[天草區域]	旅館 伊賀屋	☎ 0969.42.3011	數 40	¥ 14,450~	♿
[天草區域]	泉屋 旅館	☎ 0969.42.3021	數 20	¥ 9,350~	♿
[天草區域]	富士廣旅館	☎ 0969.42.3549	數 10	¥ 7,300~	♿
[天草區域]	群芳閣 可羅紗	☎ 0969.42.3316	數 8	¥ 12,000~	♿
[天草區域]	湯華旅館	☎ 0969.42.3180	數 20	¥ 8,000~	♿
[天草區域]	溫泉鄉蠟筆	☎ 0969.36.9041	數 25	¥ 21,780~	♿ ♿
[天草區域]	民宿 fukumatsu	☎ 0969.42.3920	數 20	¥ 8,880~	♿
[天草區域]	平野屋旅館	☎ 0969.42.5106	數 20	¥ 12,500~	
[天草區域]	民宿 Isoya	☎ 0969.42.5139	數 8	¥ 8,800~	

## 住宿設施

[天草區域]	民宿 小田床	☎ 0969.54.8633	數 6	¥ 7,500~	
[天草區域]	天草西海岸Holiday Park 風來望	☎ 0969.42.3911	數 24	¥ 3,000~	素
[天草區域]	茶碗屋旅館	☎ 0969.42.1189	數 30	¥ 4,000~	素
[天草區域]	天草西海岸客棧 潮池 TIDEPOOL	☎ 090.4983.0044	數 10	¥ 5,000~	素
[河浦區域]	山口屋旅館	☎ 0969.76.1301	數 30	¥ 5,000~	
[河浦區域]	梅屋旅館	☎ 0969.76.0021	數 15	¥ 6,000~	
[河浦區域]	天草市綜合交流設施 愛夢里	☎ 0969.76.1526	數 45	¥ 7,900~	♿
[河浦區域]	河浦海上渡假別墅	☎ 0969.76.1526	數 30	¥ 6,500~	素
[河浦區域]	崎津房屋 TAMA	☎ 090.7151.5555	數 9	¥ 15,000~ (1棟)	素
[河浦區域]	崎津房屋 SEI	☎ 090.7151.5555	數 9	¥ 10,000~ (1棟)	素

## 交通機關

〈飛行機〉	[五和區域] 天草航空	☎ 0969.34.1515
〈巴士〉	[本渡區域] 本渡巴士中心	☎ 0969.22.5234
〈輪船〉	[御所浦區域] 共同輪船	☎ 0969.67.3305
〈輪船〉	[新和區域] 天長輪船	☎ 0969.46.2232 (中田港)
〈輪船〉	[牛深區域] 三和輪船	☎ 0969.72.3807 (牛深港)
〈輪船〉	[五和區域] 島鐵輪船	☎ 0969.32.1727 (鬼池港)

九州交通  
info



## 租車公司、計程車

〈租車公司〉	[本渡區域] TOYOTA租車公司 熊本天草店	☎ 0969.23.0100
〈租車公司〉	[本渡區域] 熊本NISSAN租車公司 天草營業所	☎ 0969.23.1523
〈租車公司〉	[本渡區域] Carsta租車公司 小松原店	☎ 0969.33.9003
〈租車公司〉	[本渡區域] 本渡租車公司	☎ 0969.66.9990
〈租車公司〉	[本渡區域] 寶島租車公司	☎ 0969.23.5551
〈租車公司〉	[牛深區域] Carsta租車公司 天草牛深店	☎ 0969.73.3104
〈租車公司〉	[御所浦區域] 御所浦計程車(租車公司)	☎ 0969.67.3035
〈租車公司〉	[栖本區域] 栖本租車公司	☎ 0969.66.3755
〈計程車〉	[本渡區域] 天草觀光計程車	☎ 0969.23.7121



交通

〈計程車〉	[本渡區域] 天草計程車	☎ 0969.22.2171
〈計程車〉	[本渡區域] TaKuRoo天草營業所	☎ 0969.23.3131
〈計程車〉	[本渡區域] 珍珠觀光計程車	☎ 0969.23.2244
〈計程車〉	[本渡區域] 本渡港計程車	☎ 0969.23.3111
〈計程車〉	[本渡區域] 絆計程車	☎ 0969.22.1919
〈計程車〉	[本渡區域] 大門港計程車	☎ 0969.22.3617
〈計程車〉	[有明區域] 有明計程車	☎ 0969.54.0343
〈計程車〉	[御所浦區域] 御所浦計程車	☎ 0969.67.3035
〈計程車〉	[河浦區域] 河浦計程車	☎ 0969.76.1131
〈計程車〉	[五和區域] 榮光計程車	☎ 0969.32.0146
〈計程車〉	[五和區域] 鬼池計程車	☎ 0969.32.1166
〈計程車〉	[牛深區域] 珍珠觀光計程車	☎ 0969.72.3388
〈計程車〉	[牛深區域] Kutama計程車	☎ 0969.73.2138
〈計程車〉	[牛深區域] Masuya Marine計程車	☎ 0969.72.2161
〈計程車〉	[栖本區域] 栖本計程車	☎ 0969.66.3133
〈計程車〉	[天草區域] 西海計程車	☎ 0969.42.0076
〈福祉計程車〉	[本渡區域] 紅花草福祉計程車	☎ 0969.66.9253
〈福祉計程車〉	[本渡區域] 福祉計程車 Hamasaki	☎ 0969.22.5725
〈福祉計程車〉	[牛深區域] 天草安心福祉計程車	☎ 0120.543.294
〈福祉計程車〉	[牛深區域] 牛深福祉計程車	☎ 0969.72.3686
〈福祉計程車〉	[牛深區域] Aoi服務福祉計程車	☎ 0969.72.4358

# EVENT SCHEDULE



		活 動	美食活動	開花時期
3月	上		天草生海膽二味	橙花 櫻花
	中			
	下			
4月	上		天草生海膽二味	芝櫻 櫻花
	中	牛深海雅祭		
	下	下田溫泉祭		
5月	上	天草西海岸春天窯爐探訪	天草生海膽二味	杜鵑花 君子蘭
	中			
	下	天草花菖蒲祭		
6月	上		晚柑展銷會	花菖蒲
	中			
	下			
7月	上		晚柑展銷會	黃槿
	中	漣漪(SAZANAMI)祭		
	下	天草本渡海雅祭1小孩海雅、煙火大會		
8月	上		天草南蠻柿(無花果)展銷會	
	中			
	下			
9月	上		天草南蠻柿(無花果)展銷會	天草有明章魚八料理
	中			
	下	天草本渡海雅祭2街道總舞		
10月	上	天草西海岸秋天窯爐探訪	天草龍蝦祭	
	中			
	下			
11月	上	天草大陶器器展	天草五和鮑魚祭	天草井井展銷會
	中			
	下			
12月	上	牛深茜市	天草大王和車海老	大波斯菊 山茶花
	中			
	下			
1月	上		天草大王和車海老	水仙花
	中			
	下	天草馬拉松大會		
2月	上			河津櫻花
	中			
	下			



